



Morfeo Adesivo

Caratteristiche tecniche **Technical information**



Nord Bitumi SpA
Via Campagnola, 8
37060 SONA (VR) ITALY

Telefono 045 6094 111
Fax 045 6094 191

acustica@nordbitumi.it
www.nordbitumi.it - www.nordbitumiacustica.it



Export Department
Tel. +39 045 6094 125
from Mon. to Fri. 09.00-12.00/14.00-18.00
Fax +39 045 6094 124
export@nordbitumi.it

Caratteristiche **Characteristics** Valori **Values**

Spessore **Thickness** 12,5 mm

Possibilità d'impiego **It can be applied up to** $\geq -10\text{ }^{\circ}\text{C}$

Rigidità dinamica apparente **Apparent dynamic stiffness** 11 s't (MN/m³)

Rigidità dinamica dell'aria **Air dynamic stiffness** 7,9 s'a (MN/m³)

Conduktività termica **Thermal Conductivity** λ 0,045 (W/mk)

scmk, vb², stampa: Cierre Grafica-VR, cod. M.19.417 - 2012-04



Morfeo Adesivo

Morfeo Adesivo

Stress e rumori rimangono fuori
Stress and noise are kept outside



Morfeo Adesivo

Isolante acustico contro i rumori aerei
Indicato per opere di ristrutturazione

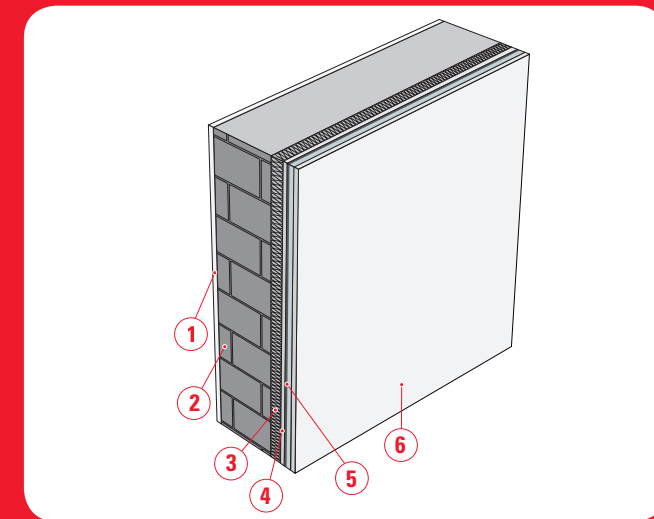
Acoustic membrane against airborne noise
Recommended for renovation works

VANTAGGI

- ➊ Posa semplice e veloce
- ➋ Elevata flessibilità
- ➌ Conserva nel tempo le prestazioni

BENEFITS

- ➊ Easy and fast to install
- ➋ Excellent flexibility
- ➌ Maintains its performance over time



DETTAGLI DI POSA

- ➊ Intonaco malta spessore 1,5 cm
- ➋ Mattone doppio spessore ≥ 12 cm
- ➌ Pannello Nordrock in lana minerale, 40 mm
- ➍ Lastra di cartongesso
- ➎ Morfeo Adesivo
- ➏ Lastra di cartongesso

TYPICAL APPLICATION DETAILS

- ➊ Cement-based plaster 1,5cm thick
- ➋ Double brick wall ≥ 12 cm
- ➌ Mineral wool panel Nordrock, 40 mm
- ➍ Gypsum-board panel
- ➎ Morfeo Adesivo
- ➏ Gypsum-board panel