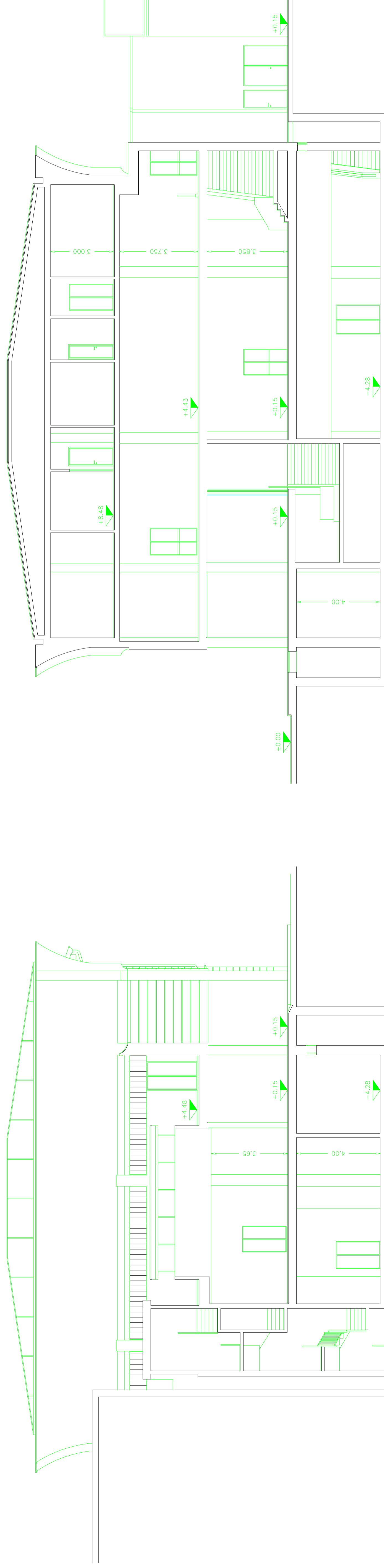
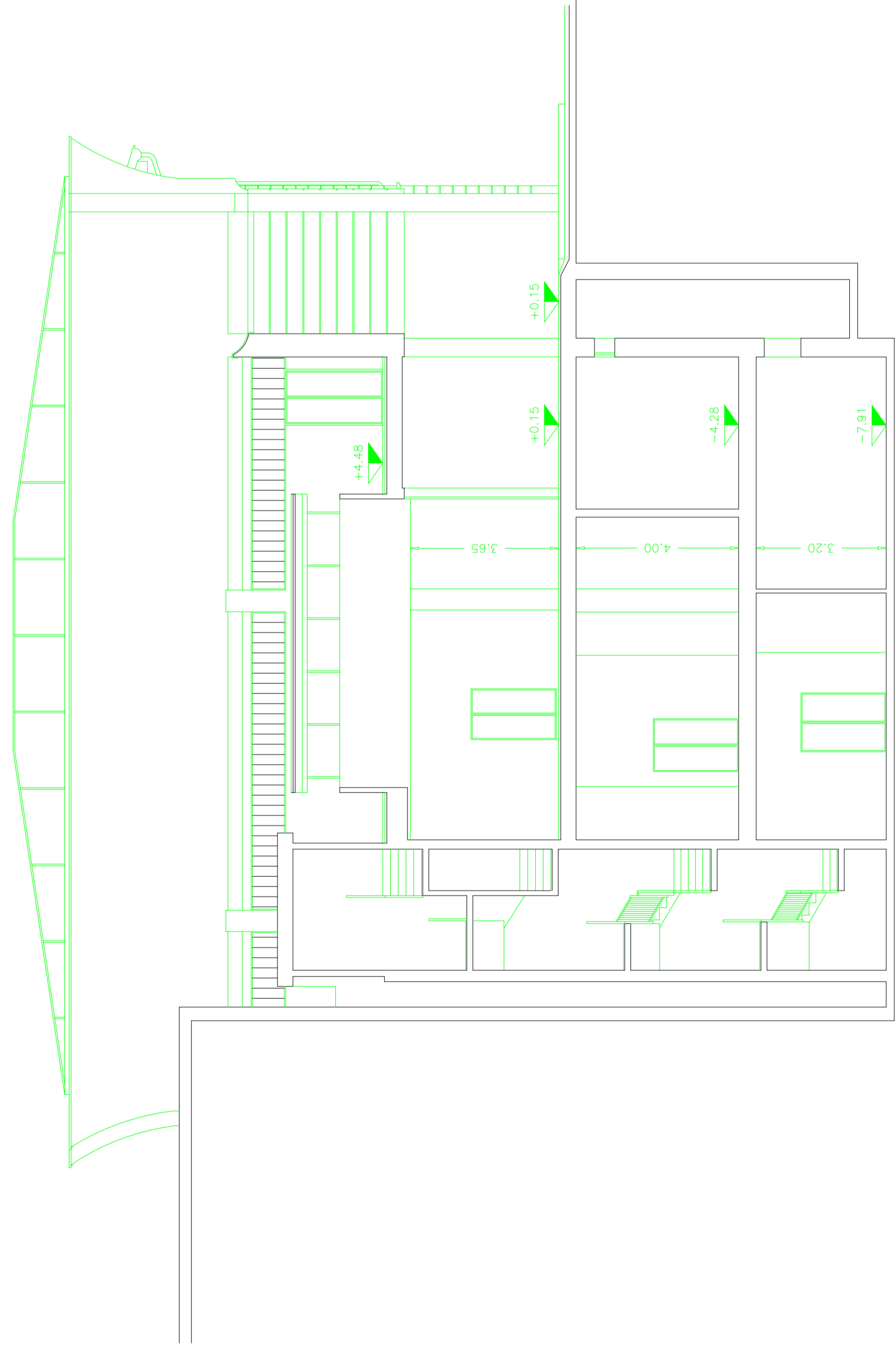


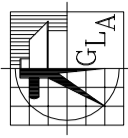
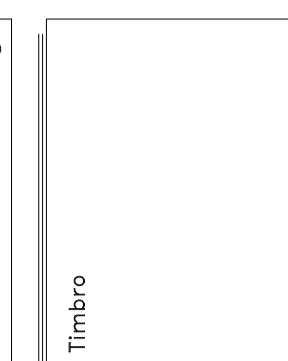
SEZIONE A - A



SEZIONE B - B



SEZIONE C - C

STUDIO TECNICO TOPOGRAFICO Geometra GIOVANNI LUIGI ALLEVI Arcene(BG) - Via Leonardo da Vinci, n.23 Studio - Via Gramsci - Tel. 035/879244		
Committente COMUNE DI TREVIGLIO Piazza L. Menara n.1 - 24047 TREVIGLIO (Bg)	Data 22.06.1998	Scala 1:100
Oggetto INTERVENTO DI FATTI STABILISITO IN COMUNE DI TREVIGLIO PIAZZA CARBONALI N.6/9-9' E VIGILO DEL TEATRO N.5/9-9'-9'-d SEZIONI	Timbro 	Foglio 9
Commentari 