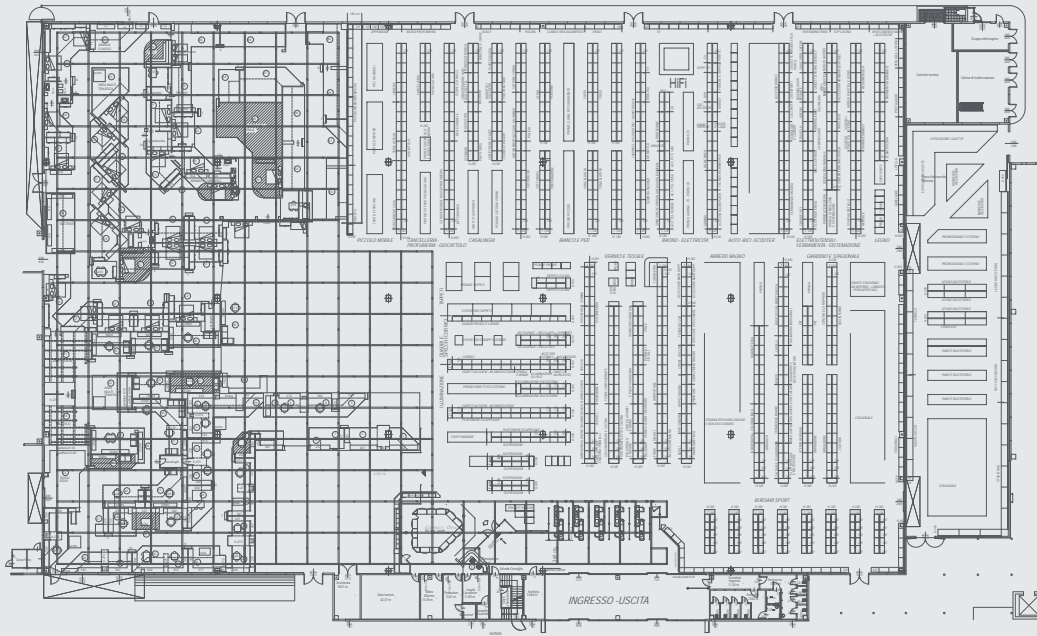


Company profile

2011

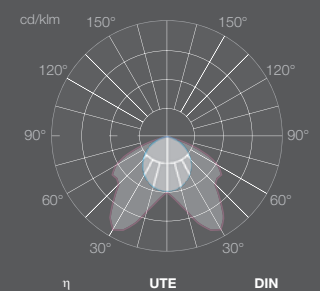
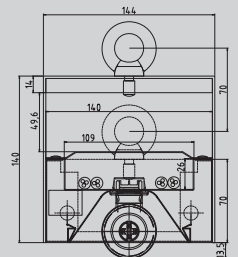
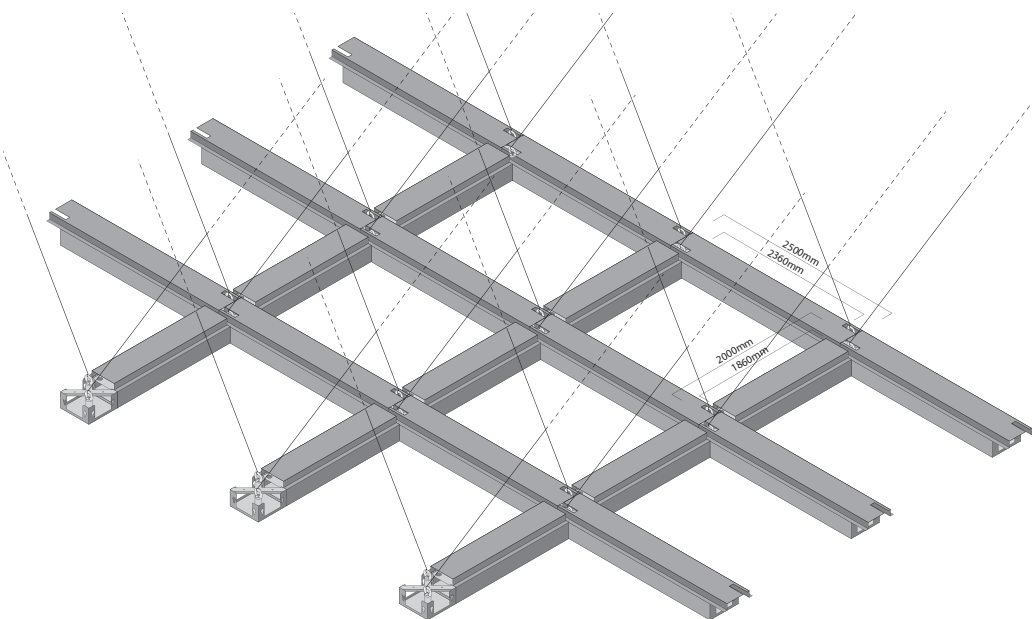
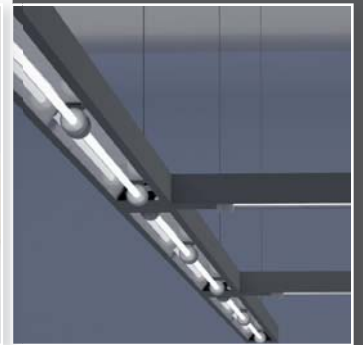
Metalmek 





TIGROS - Solbiate Arno,
Varese Italy (2009)

MONDRIAN
SPECIAL SOLBIATE ARNO



TECNOLOGIA E PROGETTO

Con più di 35 anni di attività da leader nel settore illuminotecnico, la Metalmek Illuminazione Srl con sede in Lainate (Mi), racchiude all'interno della sua prestigiosa sede: uffici, show-room, laboratori di ricerca ed un'attività manifatturiera a ciclo completo.

L'attività produttiva comprende tutti i passaggi di lavorazione, dalla lamiera e dall'alluminio, fino ad arrivare alla verniciatura ed all'assemblaggio del prodotto finale. Durante l'intero processo la qualità del proprio prodotto viene costantemente verificata; sia sui materiali che sui componenti realizzati internamente.

La Metalmek Illuminazione produce ed esporta con successo da anni i propri prodotti ed è da sempre attenta all'innovazione tecnologica. Infatti, grazie ai suoi impianti all'avanguardia, è in grado di soddisfare qualsiasi esigenza nella realizzazione di prodotti ad hoc e su disegno del cliente/committente.

La società collabora fattivamente con architetti, progettisti ed università per lo studio del design, dei prototipi e nella sperimentazione tecnologica.

La produzione si rivolge principalmente ad utilizzi terziari, civili, commerciali e d'arredamento. Grazie all'esperienza ed al sistema di gestione, il vantaggio competitivo dell'azienda si impernia sulla rapidità di soddisfazione delle richieste della clientela; ciò, legato a competenze distintive nell'accurata scelta delle materie prime e nella lavorazione delle stesse, identifica l'azienda come il partner più affidabile nello specifico comparto dell'illuminazione a risparmio energetico.

TECHNOLOGY AND PROJECT

Metalmek Illuminazione has been producing and exporting its products for years with great success whilst paying particular attention to technological innovation. Thanks to its installations in the forefront, it satisfies any need for manufacturing products ad hoc and upon any customers/buyers' drawings. The company actively cooperates with architects, designers and universities in the study of design, prototypes and technological experimentation.

The range of products is mainly intended for tertiary, civil, commercial and furnishing use. Thanks to its experience and managing system, the competitive advantage of the company is based on the rapid satisfaction of customers' needs. This, together with distinguishing competences in choosing scrupulously raw materials and deciding how they are processed, identifies the company as the most reliable partner in the energy-saving lighting sector.

For more than 35 years Metalmek Illuminazione SRL has been the leader in the lighting technique sector. Its location in Lainate (MI) includes offices, a showroom, research laboratories and a complete manufacturing cycle.

The production includes the complete process from the sheet and aluminium, to painting and assembly of the end product.

The quality of the finished product is continuously tested throughout the various phases of production.



Laboratori di ricerca
Research laboratories



Produzione
Production

METALMEK E L'AMBIENTE

Seguiamo da anni una politica che mira alla qualità dell'ambiente compatibile con il futuro della nostra società. In tutte le fasi attinenti allo sviluppo, alla progettazione, alla produzione ed alla commercializzazione è nostro obiettivo sostenere le risorse delle fonti di energia e la tutela ambientale. Si può partecipare attivamente alla riduzione degli effetti dannosi sull'ambiente risparmiando energia, senza rinunciare all'efficienza ed al confort visivo, facendo semplicemente attenzione ai seguenti aspetti:

- Progettazione illuminotecnica.
- Utilizzo di corpi luminosi ad alta efficienza in funzione della tipologia di utilizzazione e della qualità della luce.
- Studio della luce naturale per la realizzazione di impianti con regolazione continua del flusso.
- Utilizzo di dispositivi elettronici, quali: sistemi di controllo, sensori di presenza e di luminosità, reattori dimmerabili ed in particolare quelli del tipo Digital Addressable Lighting Interface (interfaccia di illuminazione digitale – DALI). Questi dispositivi sono in grado di interagire con la gestione della fonte luminosa, al fine di raggiungere un completo controllo dell'illuminazione con grande flessibilità e migliori livelli di rendimento.

Metalmek Illuminazione aderisce al consorzio ECOLIGHT, per lo smaltimento ed il recupero a fine vita dei propri apparecchi d'illuminazione secondo il Decreto Legislativo n.151 del 25/7/2005.

METALMEK AND THE ENVIRONMENT

For years we have been working towards aiming at the quality of the environment compatible with the future of our company. In all stages relating to development, design, production and marketing, our target is to sustain the resources of energy sources and protect the environment. It is possible to take part in reducing damaging effects on the environment, saving energy, without renouncing efficiency or visual comfort. This is made possible by paying attention to the following aspects:

- Lighting technique design.*
- Use of high efficiency luminous objects according to their utilization and quality of light.*
- Study of natural light for the realisation of installations with continuous adjustment of the luminous flux.*
- Use of electronic devices, such as: control systems, presence and light sensors, dimmable ballasts (particularly the Digital Addressable Lighting Interface Sensors DALI).*

These devices are able to interact with the management of the luminous source, to enable complete control of the lighting with high flexibility and better levels of efficiency.

Metalmek Illuminazione participates in the ECOLIGHT consortium, for disposal and recycling of products at the end of their life, in compliance with the Legislative Decree no.151 dated 25/7/2005.

METALMEK ILLUMINAZIONE ADERISCE AL CONSORZIO ZHAGA

MetalmeK Illuminazione entra a far parte di Zhaga – Consorzio per la standardizzazione dei LED light engines. L'obiettivo del consorzio Zhaga è quello di consentire l'interscambiabilità tra articoli di produttori differenti.

L'interscambiabilità è raggiunta definendo le interfacce per una varietà di light engine e per particolari applicazioni. Zhaga è stato creato a beneficio dei consumatori, perché la standardizzazione impedirà la frammentazione del mercato in light engine non compatibili. Gli standard Zhaga offriranno ai consumatori la sicurezza di acquistare prodotti LED che siano facilmente sostituibili e disponibili a livello commerciale, continuando a usufruire degli upgrade consentiti dalla tecnologia LED.

La necessità di investire in favore dello sviluppo e dell'ammodernamento dei sistemi tecnologici, ha condotto MetalmeK Illuminazione a instaurare una partnership con Zhaga, nell'ottica di contribuire alla creazione di progetti ad elevata innovazione tecnologica.



METALMEK ILLUMINAZIONE JOINS ZHAGA'S CONSORTIUM

MetalmeK Illuminazione has joined Zhaga – Consortium to drive standardization of Led light engine interfaces. Zhaga's aim is to enable interchangeability between products made by diverse manufacturers. Interchangeability is achieved by defining interfaces for a variety of application-specific light engines.

Zhaga is being formed for the benefit of the consumers in the expectation that standardization will prevent market fragmentation into incompatible light engines. Zhaga standards will give consumers the confidence to specify and purchase LED products that will be easily replaceable and commercially available, while continuously enjoying the performance upgrades that LED technology enables.

The need to invest in technological systems' development and innovation has led MetalmeK Illuminazione to be a member of Zhaga, in order to contribute to the creation of innovative, hi-tech projects.

Serie
Series

Apparecchi da sospensione e plafone
Suspended and surface fittings



Apparecchi da parete/terra
Wall/floor lamps

Sistemi modulari, canali e reglette
Modular systems, channels and reglettes

Luce morbida plafone e incasso
Recessed and surface soft light

Industriali
Industrial fittings

Apparecchi ad elevato grado IP
High IP degree fittings

Incasso
Recessed fittings



MTD

Binario elettrificato e faretti
Electrified track and downlights

Downlights / faretti incasso
Downlights / recessed spots



LED

Accessori
Accessories



Catalogo 2009-2001
 Catalogue 2009-2011



LED



2010 NOVITÀ
NOVELTIES

VECTOR

CANALE LUMINOSO *LIGHTING CHANNEL*



La luce personalizzata

The customized light



DARTY ITALIA

- Piazza San Babila, Milano
- Bicocca Village, Milano
- Voghera, Pavia
- Affi, Verona
- Corso Milano, Padova
- Via Nizza, Torino
- Corso Telesio, Torino
- Vado Ligure, Savona
- Gallarate, Varese
- Tradate, Varese

FASTWEB

- Via Dante, Milano
- Corso Vercelli, Milano
- Via Sparano, Bari
- Via Merliani, Napoli

MERCATONE UNO

- Carrè, Vicenza
- Centro Navile, Bologna
- Castelfranco Emilia, Modena
- Rubiera, Modena

TIGROS

- Azzate - Varese
- Solbiate Arno, Varese
- Malnate, Varese
- Caronno Pertusella, Varese
- Lavena Ponte Tresa, Varese



METALMEK ILLUMINAZIONE PER DARTY ITALIA

Firmato dallo Studio Kallipigia Architetti, il format dei 5 nuovi punti vendita Darty (Torino C.so Telesio e via Nizza, Vado Ligure, Gallarate e Tradate) mostra come il connubio tra luce e disegno può definire non solo lo spazio architettonico ma soprattutto il rapporto tra il fruitore e i servizi offerti nelle diverse aree.

La stretta collaborazione instaurata fin dalla definizione del concept architettonico tra progettisti e

Metalmek Illuminazione, fornitore di tutti gli apparecchi di illuminazione, ha portato ad un regia luminosa caratterizzata dalla continuità tra tutti gli elementi funzionali e decorativi: il pavimento in gres color crema a finitura opaca contribuisce a creare una raffinata luminosità dello spazio; i soffitti, su cui si alternano campiture di colore rosso e partizioni aperte, scandiscono un'armoniosa successione di pieni e vuoti; i pannelli comunicativi danno semplici e chiare indicazioni.

La luce è protagonista dello spazio sin dall'ingresso, l'illuminazione è assicurata dall'impiego di sospensioni in edizione speciale (CUP 500/300) che garantiscono una qualità di diffusione uniforme priva di abbagliamento, grazie alla combinazione tra il diffusore trasparente e lo speciale riflettore rosso-bianco.

L'illuminazione generale di tutta l'area è affidata ad una serie di sospensioni speciali con ottica lamellare (TWIN SPECIALE 4x54), la cui emissione luminosa garantisce 600 lux a pavimento; tali apparecchi sono proposti anche come elementi di chiusura del soffitto. I proiettori orientabili (MASTER) con diversi angoli di apertura del fascio luminoso assicurano invece un'efficace illuminazione di accento.

La corsia principale è caratterizzata dal soffitto rosso, in alcune configurazioni è a pannelli spazati da una serie di sospensioni lineari (VECTOR), la cui posizione è modulata dalle corsie laterali, in altre è in cartongesso, con incassi lineari (CHANNEL) abbinati ai proiettori orientabili.

Le pareti di fondo e la comunicazione di settore sono enfatizzate dall'effetto wallwasher, dato dalle sospensioni (SLIM) con riflettore asimmetrico sagomato ad hoc nella zona TV/Video, permettendo un flusso diretto nella parte superiore della parete di fondo ed un flusso morbido e soffuso nello spazio attiguo.

Judging by the lay-out of Darty's 5 new sales-points (Turin C.so Telesio and via Nizza, Vado Ligure, Gallarate and Tradate) bearing the signature of Kallipigia Architect Cabinet, we do realize that the marriage of light and drawing can define any architectural space and, above all, the relationship between users and the services proposed in their different areas.

The tight cooperation between designers and Metalmerk Illuminazione – as a supplier of all the luminaries - which dates back to the very creation of the architectural concept, gave birth to a lighting installation whose main characteristic is the continuity among any functional and decorative elements: the matt-finished stoneware floor in a cream colour contributes to illuminate the space elegantly; red patternings and open sections alternate against the ceilings, beating out the rhythm of full and emptiness harmoniously; communication boards give easy and clear directions.

As far as the space is concerned, light plays the role of the main character from the very entrance; full lighting is guaranteed by special edition suspensions (CUP 500/300) allowing uniform diffusion quality with no dazzling, which is made possible by combining the transparent diffuser and the red-white reflector expressly conceived.

General lighting in the whole area is guaranteed by a set of special suspensions with an optical approach (TWIN SPECIAL 4x54), whose luminous emission gives 600 lux underfloor; such luminaries may be also used as closure elements for the ceiling. On the other hand, the adjustable floodlights (MASTER) with several angles of opening in the light beam do guarantee an efficient accent lighting.

The main corridor is characterized by a red ceiling (VECTOR), partly made of panels spaced by a whole set of linear suspensions whose positioning is modulated by means of side corridors; other sections are made in plasterboard, with linear recesses (CHANNEL) combined with adjustable floodlights.

The end walls as well as the communication in each zone are highlighted by a wall-washer effect, owing to suspensions (SLIM) with an asymmetrical reflector properly shaped in the TV/Video zone, which allows a direct flow towards the upper part of the end wall, as well as a soft and suffused flow towards the space nearby.



DARTY - Corso Telesio, Torino Italy (2010)

DARTY - Tradate, Varese (2010)



TWIN SPECIAL 4x54



DARTY
Bicocca Village,
Milano Italy (2009)



CUP RED SPECIAL

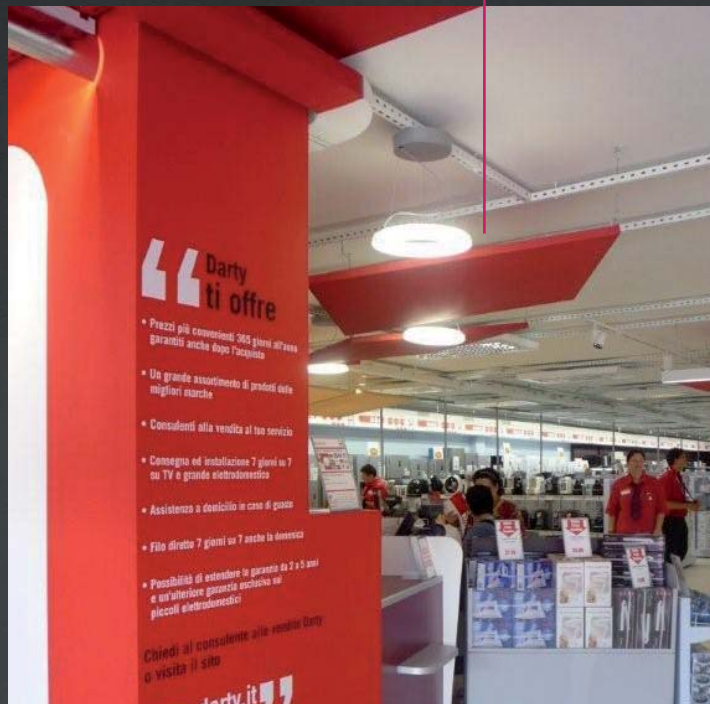
DARTY
Bicocca Village,
Milano Italy (2009)



CHANNEL

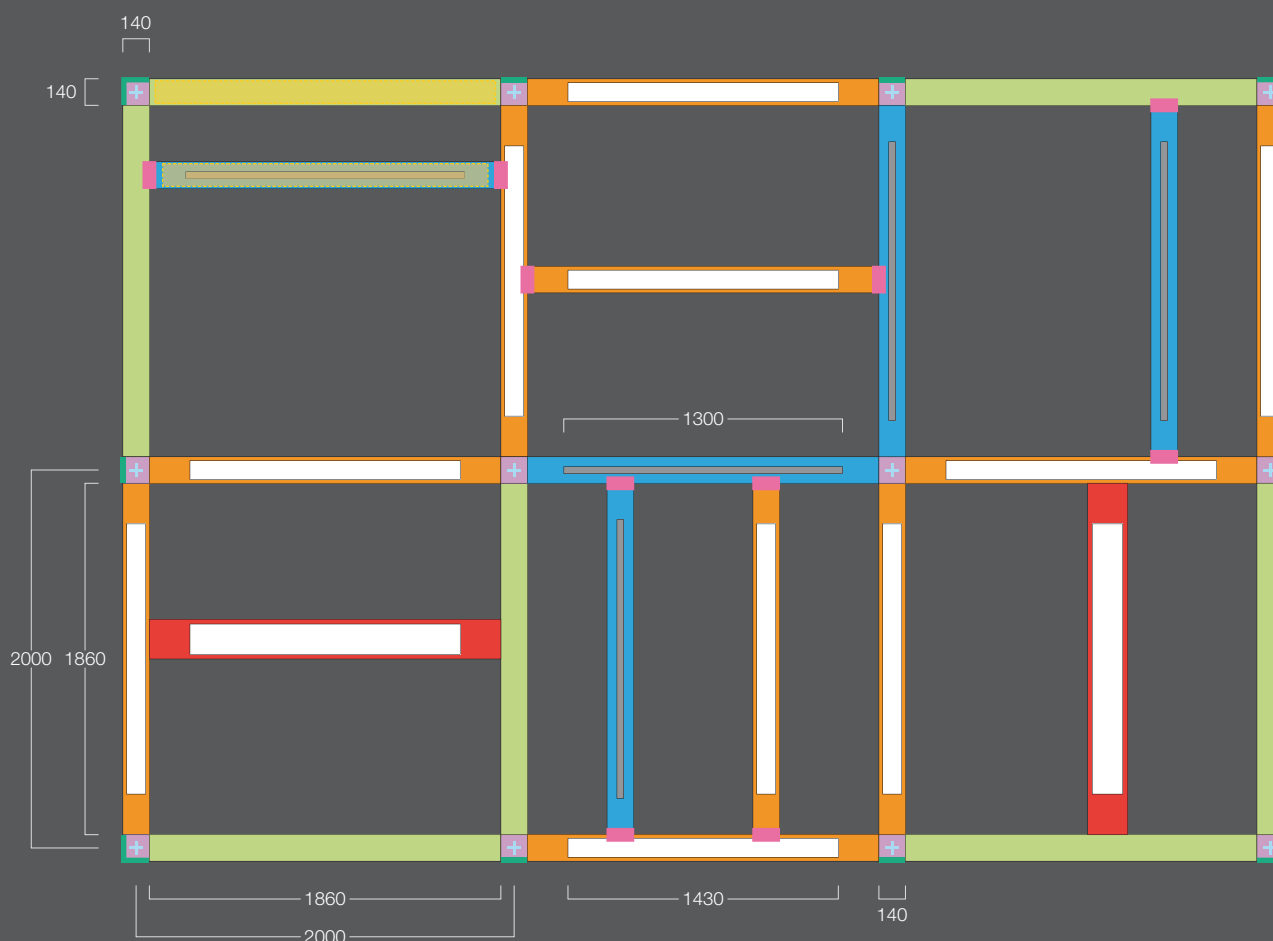
DARTY
Bicocca Village,
Milano Italy (2009)

BOLE



DARTY
Affi, Verona Italy
(2009)

MONDRIAN



componenti del sistema system components



Modulo cieco
Empty module



Giunto universale
Universal joint



Copertura modulo cieco - Copertura modulo per binario
Cover for empty module - Cover for module for track



Piastre per appoggio (modulo luminoso 1x; modulo per binario)
Fins for in-lay (lighting module 1x; track module)



Modulo per binario
Module for track



Testata universale
Universal cap



Modulo luminoso 1x
Lighting module 1x

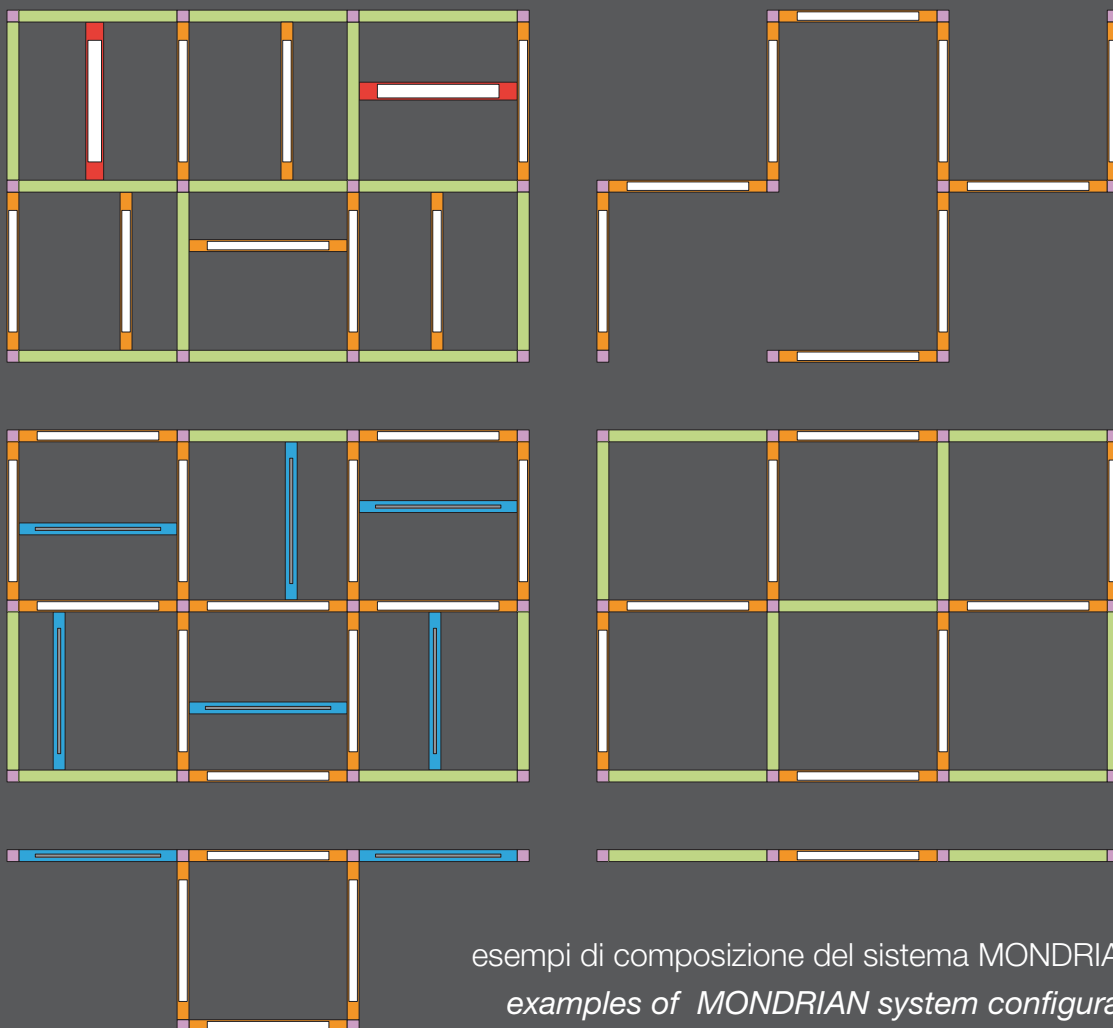


Sospensione
Suspension



Modulo 2x in appoggio
In-lay module 2x

MONDRIAN

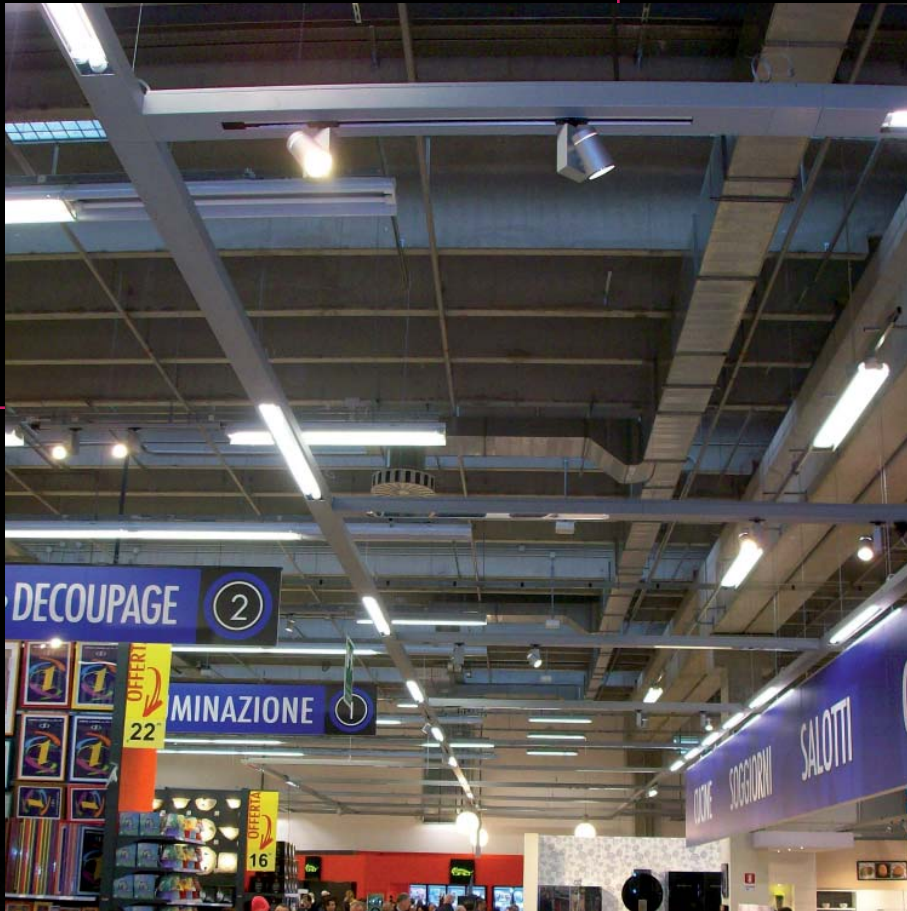


esempi di composizione del sistema MONDRIAN
examples of MONDRIAN system configuration

MERCATONE UNO - Carrè, Vicenza (2009) - MONDRIAN SPECIAL CARRÈ



MONDRIAN



MERCATONE UNO
Centro Navile,
Bologna Italy (2010)



MERCATONE UNO
Centro Navile,
Bologna Italy (2010)



MONDRIAN



MONDRIAN



MERCATONE UNO
Centro Navile,
Bologna Italy (2010)





MONDRIAN

MERCATONE UNO
Carrè,
Vicenza Italy (2010)



EASY FRAME

PX



TUBOLUCE



MASTER



MetalmeK Illuminazione S.r.l.

I - 20020 Lainate (MI)
Via Ramazzotti, 10
Tel. +39 02 9373157
Fax +39 02 9371016
www.metalmeK.it
commerciale.ita@metalmeK.it
info@metalmeK.it

MetalmeK Lighting BV

Canadabaan 7-D
NL-5388 RT Nistelrode
Tel. +31 412 614033
Fax +31 412 613461
www.metalmeK.nl
info@metalmeK.nl

MetalmeK GmbH

Broichstr. 40
D-51109 Köln
Tel. +49 221 8807444
Fax +49 221 8807445
www.metalmeK.de
info@metalmeK.de

MetalmeK Illuminazione (Asia) Pte Ltd

1004 Toa Payoh North #05-11
Singapore 318995
Tel +65 62552726
Fax +65 62564794
www.metalmeK.sg
asia@metalmeK.sg

