



*ALA - BAGNI PREFABBRICATI*


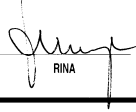
# ALA RATIONAL SYSTEMS

LA PRIMA AZIENDA

**CERTIFICATA**

NEL SETTORE DEI  
BAGNI

**ISO 9001 e 14001**

 a member of EGNet	<b>CERTIFICAZIONE ITALIANA SISTEMI QUALITÀ AZIENDALI</b> ITALIAN CERTIFICATION OF COMPANY QUALITY SYSTEMS
	 <b>REGISTRO ITALIANO NAVALE</b> QUALITY SYSTEM CERTIFICATION 
CERTIFICATO n. _____ CERTIFICATE no. <u>262/95</u>	
SI CERTIFICA CHE IL SISTEMA QUALITÀ DI WE HEREBY CERTIFY THAT THE QUALITY SYSTEM OPERATED BY	
<b>ALA RATIONAL SYSTEMS</b>	
UNITÀ OPERATIVA OPERATIVE UNIT	
<b>VIA DEGLI ARTIGIANI CROCETTA DEL MONTELLO TV</b>	
È CONFORME ALLA NORMA UNI - EN IS IN COMPLIANCE WITH THE UNI - EN STANDARD <b>ISO 9001 (ISO 9001/84)</b>	
PER I SEGUENTI TIPI DI PRODOTTI - PROCESSI - SERVIZI CONCERNING THE FOLLOWING KINDS OF PRODUCTS - PROCESSES - SERVICES	
<b>PROGETTAZIONE, PRODUZIONE ED INSTALLAZIONE DI CELLULE BAGNO PREFABBRICATE FORNITE DI SANITARI, ACCESSORI, ED IMPIANTISTICA IDROELETTRICA</b> <b>DESIGN - PRODUCTION AND INSTALLATION OF PREFABRICATED BATHROOM UNITS WITH SANITARY FITTINGS, ACCESSORIES AND HYDRO-ELECTRIC PLANTS</b>	
IL PRESENTE CERTIFICATO È SOGGETTO AL RISPETTO DEL REGOLAMENTO DEL RINA PER LA CERTIFICAZIONE DEI SISTEMI QUALITÀ AZIENDALI THIS CERTIFICATE SHALL SATISFY THE REQUIREMENTS ESTABLISHED BY RINA FOR THE CERTIFICATION OF COMPANY QUALITY SYSTEMS	
19.12.1995 DATA DI RILASCIO ISSUED ON	12.1998 DATA DI SCADENZA EXPIRING ON
 RINA	
<small>La Federazione CISQ è un'associazione sovraterritoriale ed indipendente di enti di certificazione di Sistemi Qualità aziendali operanti ciascuno nel settore di propria competenza. The CISQ Federation is an independent and intergovernmental association of certification of company Quality Systems, each working within its pertinent sector.</small>	
<small>Form. QUASQA-Ce EG 08/95</small>	

# DAL 1978

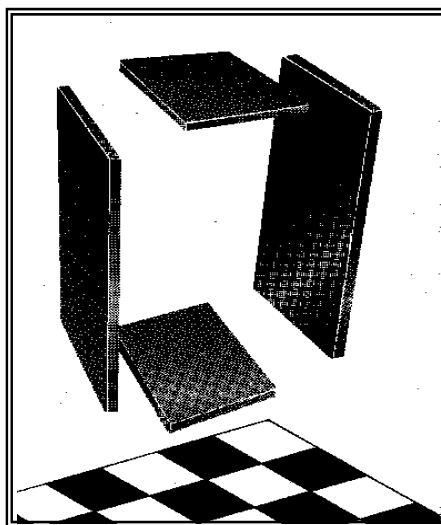
- PROGETTA
- PRODUCE
- INSTALLA

CELLULE BAGNO PREFABBRICATE

# LE CELLULE BAGNO ALA

*COSTITUITE DA*

**PAVIMENTO + PARETI + SOFFITTO**



*SONO REALIZZATE CON*

**PANNELLI COMPONENTI COIBENTATI**

# PANNELLI COMPONIBILI COIBENTATI DI TIPO "SANDWICH"

COSTITUITI DA

- 2 FOGLI ESTERNI DI ACCIAIO ZINCATO A CALDO
- 1 ANIMA IN SCHIUMA DI POLIURETANO ESPANSO  
INIETTATA ALL'INTERNO

LA STRUTTURA  
COMPONIBILE E AUTOPORTANTE

CONSENTE

GRANDE FLESSIBILITA'

- *NELLE DIMENSIONI*
- *NELLE FINITURE*

• *DIMENSIONI*

...QUELLE RICHIESTE DAL COMMITTENTE

• *FINITURE*

( PARETI SANITARI ACCESSORI )

...QUELLE CONCORDATE CON IL COMMITTENTE

# FINITURA E RIVESTIMENTO

*DI PARETI - PAVIMENTO - SOFFITTO*

POSSONO ESSERE **SCELTI** TRA

- PIASTRELLE IN CERAMICA
- MARMORINO
- STUCCO VENEZIANO
- VERNICE LACCATA
- VINILE ANTIGRAFFIO
- GOMMA ANTISDRUCCIOLO



# I BAGNI ALA VENGONO INSTALLATI

## COMPLETI DI

- |  |  |
|--|--|
| <ul style="list-style-type: none"><li>• SANITARI</li><li>• ACCESSORI (OPZIONALI)</li><li>• PORTA (OPZIONALE)</li><li>• RIVESTIMENTO DELLE PARETI</li></ul> | <ul style="list-style-type: none"><li>• ILLUMINAZIONE</li><li>• ASPIRAZIONE</li><li>• IMPIANTO IDRICO</li><li>• IMPIANTO ELETTRICO</li></ul> |
|--|--|

# INSTALLAZIONE DEI BAGNI ALA

LE CELLULE BAGNO VENGONO TRASPORTATE

**SMONTATE**

CON I PANNELLI COLLOCATI SU PALLETS.

OGNI PANNELLO HA GIÀ TUTTE LE PREDISPOSIZIONI

PER UN **ASSEMBLAGGIO** IN CANTIERE

**RAPIDO ED AGEVOLE**

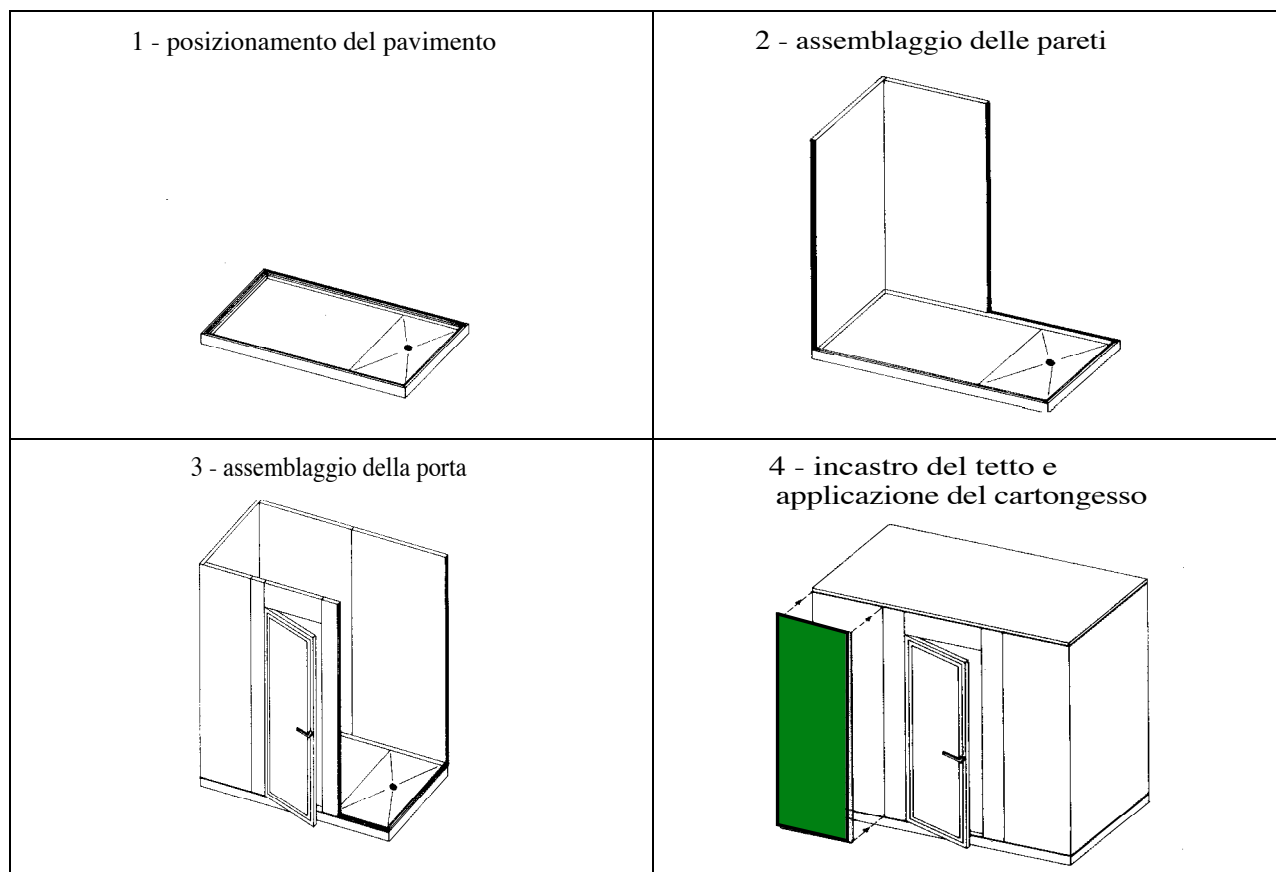
# INSTALLAZIONE DEI BAGNI ALA

1 CELLULA BAGNO

SI INSTALLA MEDIAMENTE IN

1 GIORNO

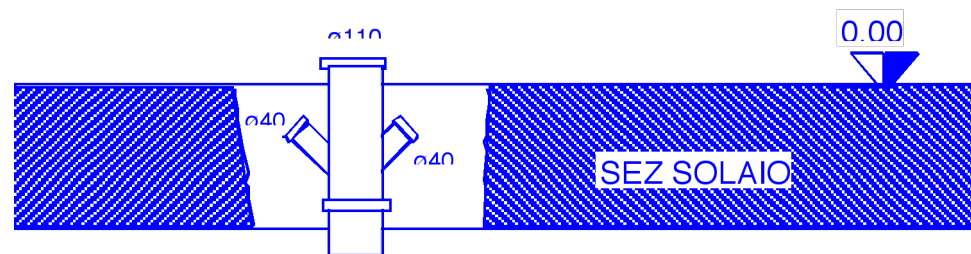
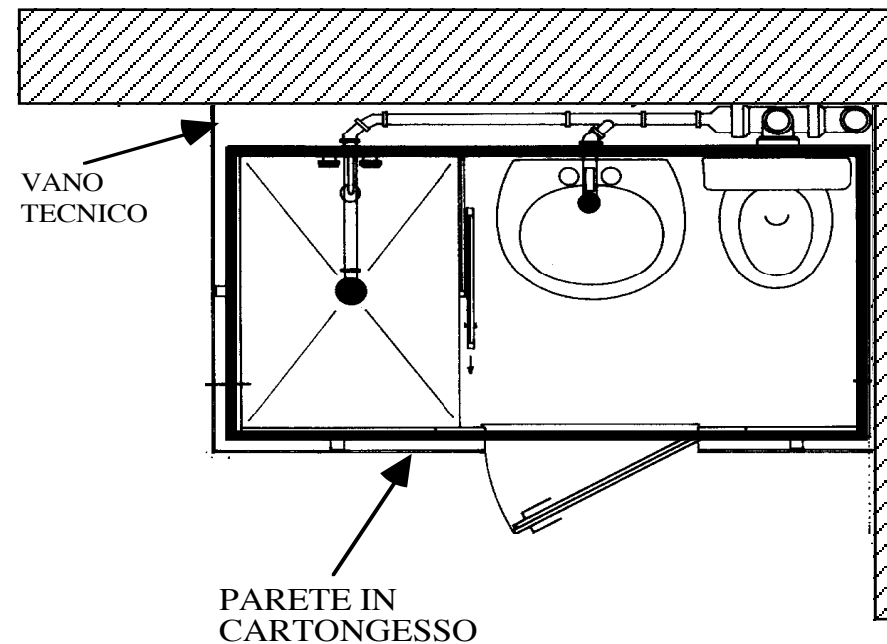
# INSTALLAZIONE DEI BAGNI ALA



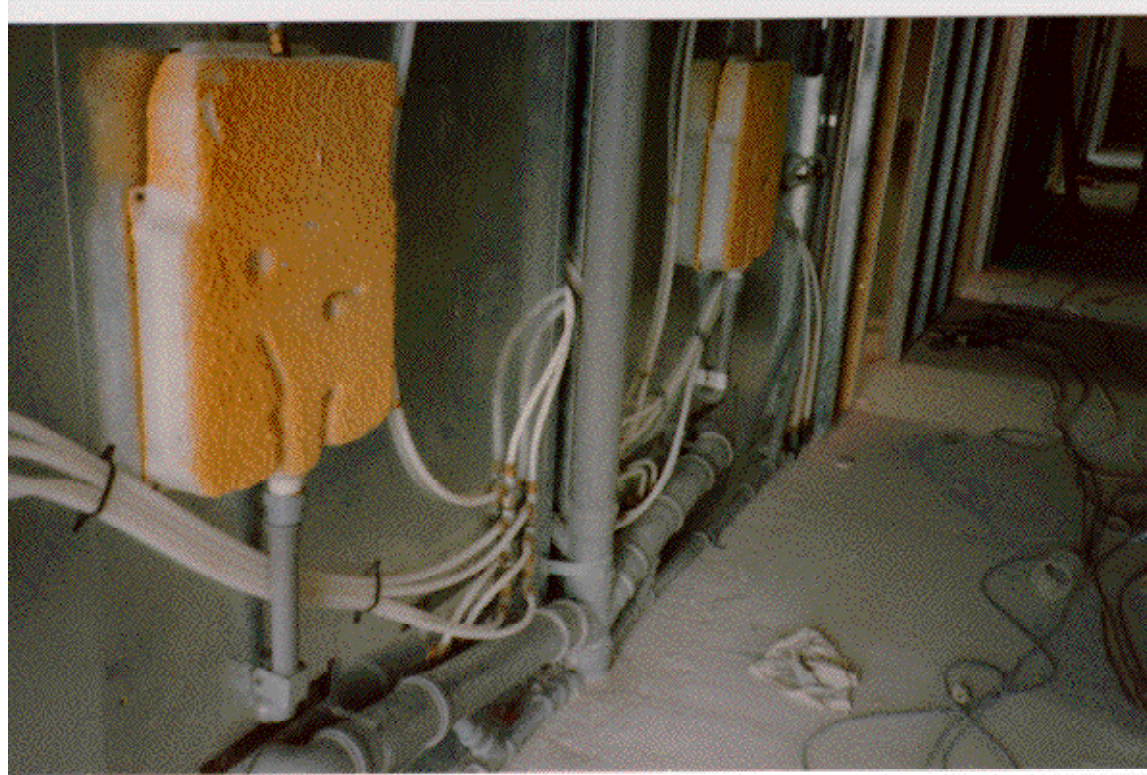
## INSTALLAZIONE DEI BAGNI ALA

NELL'INSTALLAZIONE VIENE REALIZZATO, TRA LA PARETE DELLA CELLULA ED IL MURO, UN "VANO TECNICO" PER CONSENTIRE L'ALLACCIAMENTO DEGLI SCARICHI E GARANTIRE LA

ISPEZIONABILITÀ



## COLLEGAMENTO AGLI SCARICHI



# VANTAGGI DEI BAGNI

- 1 TEMPI DI INSTALLAZIONE BREVISSIMI (1 BAGNO AL GIORNO)
- 2 COSTI CERTI E DEFINITI
- 3 MINIMO DISTURBO ALLA NORMALE ATTIVITÀ  
(L'INSTALLAZIONE AVVIENE A "SECCO", SENZA LA CREAZIONE DI CANTIERI)
- 4 RAPPORTO CON UN UNICO INTERLOCUTORE (SENZA GESTIONE DI:  
*MURATORI, IDRAULICI, ELETTRICISTI, PIASTRELLISTI, FALEGNAMI, PITTORI*)
- 5 ISPEZIONABILITÀ DELL'IMPIANTISTICA
- 6 PESO MOLTO CONTENUTO
- 7 IMPERMEABILITÀ TOTALE DELLE PARETI E DEL PAVIMENTO

- 8 ELEVATO ISOLAMENTO TERMICO ED ACUSTICO
- 9 PRODOTTO INDUSTRIALE AD ALTA AFFIDABILITÀ  
(CON GARANZIE SOTTO IL PROFILO *PROGETTUALE*, DI *ADERENZA ALLE NORMATIVE*, DI *SICUREZZA* E DI *STANDARDIZZAZIONE NELL'ESECUZIONE*)
- 10 INSTALLAZIONE IN UNA FASE QUALUNQUE DELLA COSTRUZIONE
- 11 TRASFERIBILITA' DEL BAGNO (IN AMBIENTI DIVERSI DA QUELLO DELLA ORIGINARIA INSTALLAZIONE)
- 12 INSTALLAZIONE DEI BAGNI ANCHE IN LOCALI SPROVVISTI DI SCARICHI (CON L'IMPIEGO DI POMPE TRITURATRICI)
- 13 POSSIBILITÀ DI RINNOVARE NEL TEMPO IL LOOK DEL BAGNO  
(SOSTITUENDO I PANNELLI IN POCHE ORE)
- 14 STRUTTURA ANTISISMICA ESENTE DA POSSIBILI FESSURAZIONI



# MODELLI ALA

## SERIE "DOMINO"

- ALBERGHI
- PENSIONI
- RISTORANTI
- COMUNITA'

## SERIE "DIREZIONALE"

- UFFICI
- CENTRI  
COMMERCIALI
- SUPERMERCATI
- COLLEGI

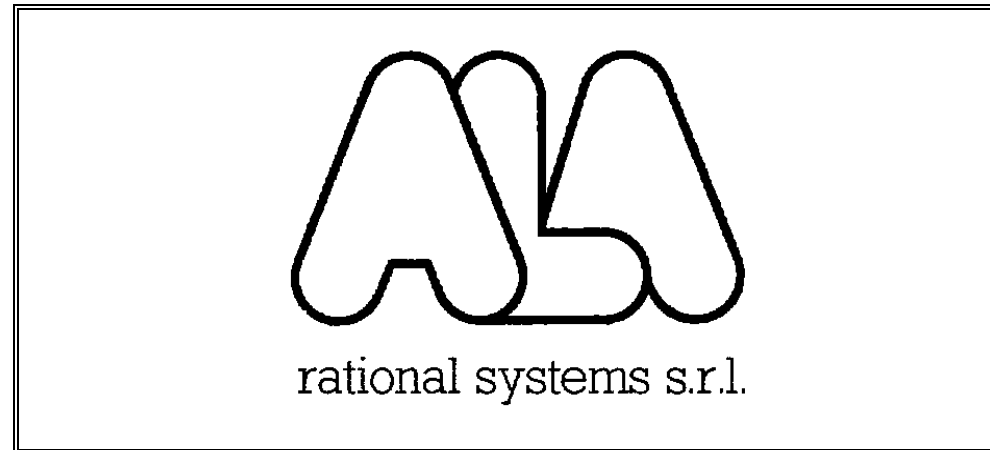
## SERIE "SANITA'"

- OSPEDALI
- COMUNITA'
- CASE DI CURA
- CASE DI RIPOSO

## SERIE "INDUSTRIALE"

- INDUSTRIE
- LABORATORI
- SCUOLE
- PALESTRE

IN oltre **30 ANNI** DI ATTIVITA'



HA REALIZZATO **MIGLIAIA**

DI INSTALLAZIONI, IN *ITALIA* E ALL'*ESTERO*  
*REPERIBILI PRESSO IL NOSTRO SITO*  
*WWW.ALARATIONAL.IT*

SETTEMBRE 2010

**ALA rational systems s.r.l.**

Via degli Artigiani 20 - 31035 CROCETTA DEL MONTELLO (TV)

Tel. 0423-639223 Fax 0423-630050

E-mail: [alrational@alarational.it](mailto:alrational@alarational.it)