



Bulk è un software per la modellazione, il calcolo e l'analisi di opere di sostegno flessibili in calcestruzzo conforme alla normativa di cui al D.M. 17/01/2018 e alla relativa Circolare Applicativa.

Bulk permette di effettuare analisi lineari e non lineari di paratie libere o vincolate in calcestruzzo armato. Un software evoluto, versatile e potente. La semplicità di modellazione e l'accuratezza del calcolo lo rendono uno strumento all'avanguardia che soddisfa tutte le esigenze del progettista.



**Versione licenziata
Professional Edition Bulk**

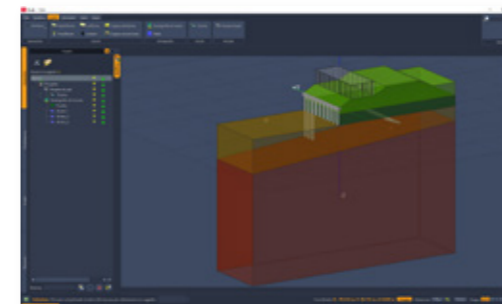
799,00 € IVA inclusa
699,00 € IVA inclusa



**Versione a tempo
Time Edition Bulk**

La versione a tempo di Bulk è disponibile in un solo taglio temporale:

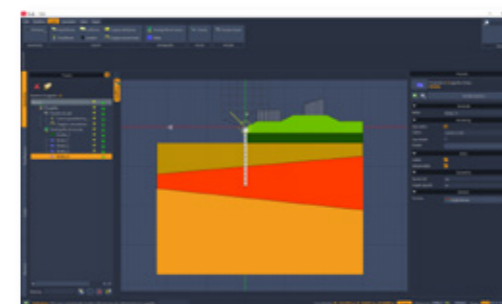
30 GIORNI **89,00 € IVA inclusa**
L'assistenza non è compresa.



**Paratie di pali con diverse tipologie di vincoli.
Libertà di modellazione del profilo di terreno**

Possibilità di modellare paratie di pali circolari e rettangolari, con relativa trave di coronamento.

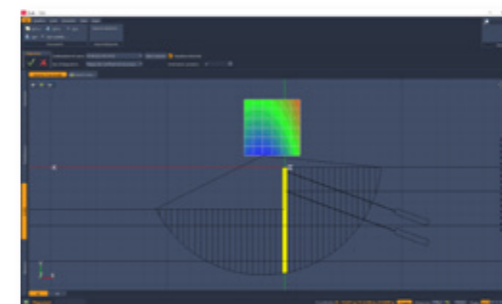
È possibile inserire tiranti in acciaio, disposti su diversi livelli, con eventuale pretensione. Caratterizzazione di strati di terreno inclinati e possibilità di prevedere la presenza di rilevati a monte dell'opera.



**Azioni, combinazioni di carico e modalità di
collasso definibili tra una vasta scelta di opzioni.**

Nel software sono implementate le teorie di Rankine e di Coulomb per la determinazione della spinta del terreno, le teorie di Mononobe-Okabe e di Wood per l'analisi in condizioni sismiche, le formulazioni di Fellenius e di Bishop per l'analisi di stabilità dell'opera.

Il calcolo delle sollecitazioni è condotto secondo la formulazione proposta da Bowles.



**Verifiche strutturali, geotecniche e idrauliche
con controllo immediato dei risultati attraverso
diagrammi e tabulati numerici**

Verifiche di rotazione rigida dell'opera, a carico limite, a sifonamento, di stabilità del fondo scavo, di stabilità globale, di resistenza allo SLU, dello stato tensionale allo SLE, a fessurazione e di controllo degli spostamenti.

Requisiti di sistema - Bulk

- Processore Intel/AMD 64 bit
- Scheda grafica: Accelerazione OpenGL
- Frequenza processore: 2.8 GHz
- Windows 7,8,10 (64 bit)
- 4 GB di RAM
- Stampante laser, inkjet o plotter

Pack comprensivo di: cd-rom di installazione, jewel case, guida all'installazione, licenza d'uso, chiave hardware, manuale cartaceo.

Prova subito Bulk gratuitamente!
Personal Edition - Calcolo e verifica paratie

