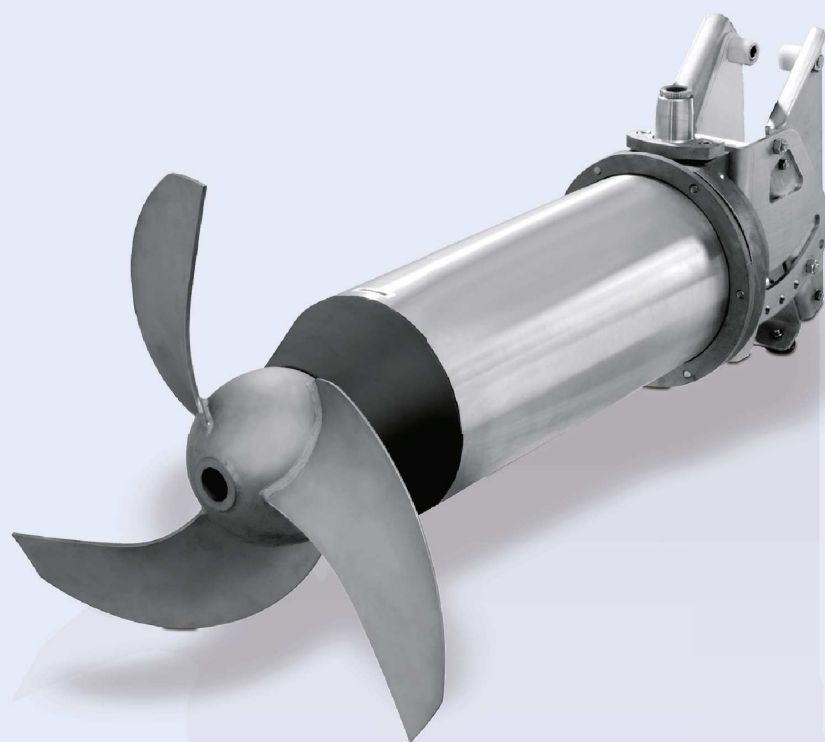


## Amamix – Miscelatore sommersibile



### Applicazioni:

- Serbatoi di miscelazione
- Silos di raccolta di fanghi
- Serbatoi di bilanciamento
- Serbatoi fognari
- Vasche di raccolta di acqua piovana
- Torri di fermentazione
- Addensatori
- Antighiaccio
- Vasche di nitrificazione
- Vasche di denitrificazione
- Vasche di rimozione dei fosfati
- Vasche di flocculazione
- Accelerazione del flusso
- Pozzetti

Per ulteriori informazioni:

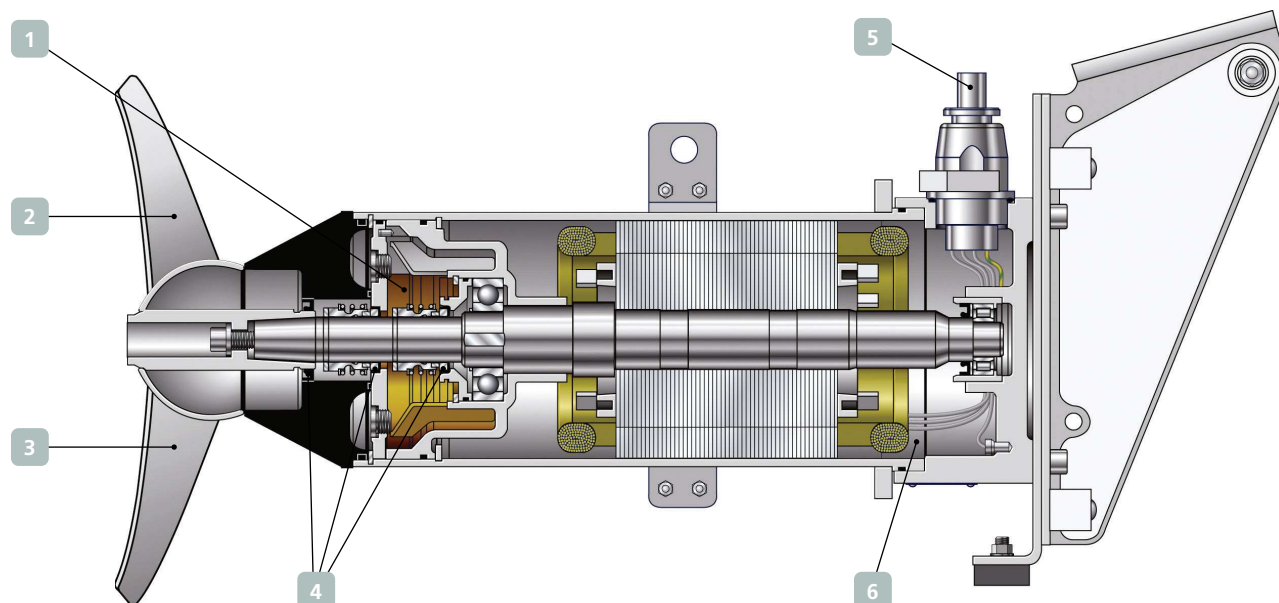
[www.ksb.it/prodotti](http://www.ksb.it/prodotti)

### Monitoraggio intelligente



Amacontrol III – Modulo di protezione per prodotti per acqua e acque reflue

# Amamix – Miscelatore sommergibile



## 1 Ecologico

La camera ad olio è riempita con olio ecologico bianco.

## 2 Potente ma economico

L'elica genera la massima spinta con il minimo consumo d'energia.

## 3 Autopulente

Elica ECB (Ever Clean Blade).

## 4 Alta affidabilità

Tripla tenuta dinamica composta da due tenute meccaniche (SiC/SiC) combinate con un anello di tenuta radiale.

## 5 Protezione perfetta

Ingresso cavi a tenuta stagna fuso nella resina protegge il motore dall'umidità. La connessione a spina permette una sostituzione semplice senza attrezzi speciali.

## 6 Tutto sotto controllo

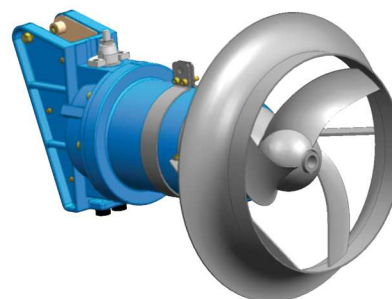
Il motore è monitorato da tre sensori di temperatura e un sensore di umidità.

## 7 16000 ore di funzionamento senza cambio d'olio\*

\*tuttavia ogni due anni.

### Dati tecnici

Temperatura max. del fluido	max. 40 °C opzionale: 60 °C
Velocità	da 475 a 1.400 1/min
Potenza	da 1,25 a 10 kW
Diametro nominale dell'elica	da 225 a 630 mm
Max. profondità di installazione	max. 30 m
Certificato per atmosfera esplosiva secondo ATEX. Opzionalmente disponibile con anello convogliatore e inverter.	



Amamix con anello convogliatore



KSB Italia S.p.A.  
Via Massimo D'Azeglio 32  
20863 Concorezzo MB  
www.ksb.it - info\_italia@ksb.com