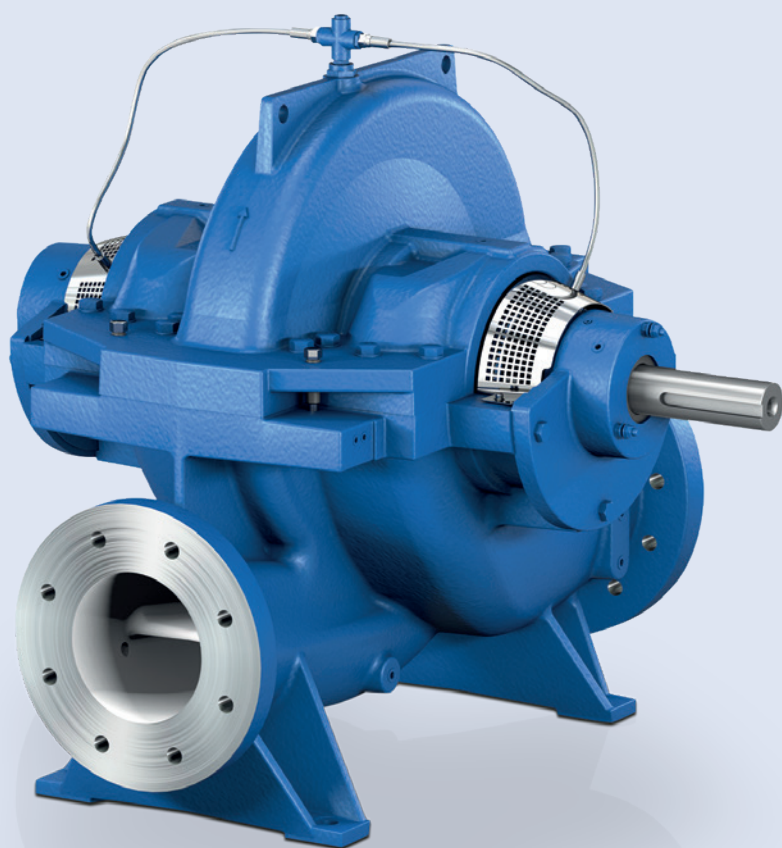


Omega – Pompa monostadio con corpo a spirale divisa sul piano assiale



Applicazioni:

Per il convogliamento di acqua pulita, grezza, sanitaria e acqua di mare in:

- Impianti idrici
- Stazioni di pompaggio per irrigazione e drenaggio
- Centrali elettriche
- Approvvigionamento idrico industriale
- Sistemi antincendio
- Tecnologia navale
- Applicazioni petrolchimiche generali
- Dissalazione dell'acqua di mare

Per maggiori informazioni:

www.ksb.it/prodotti

Sistemi per il monitoraggio

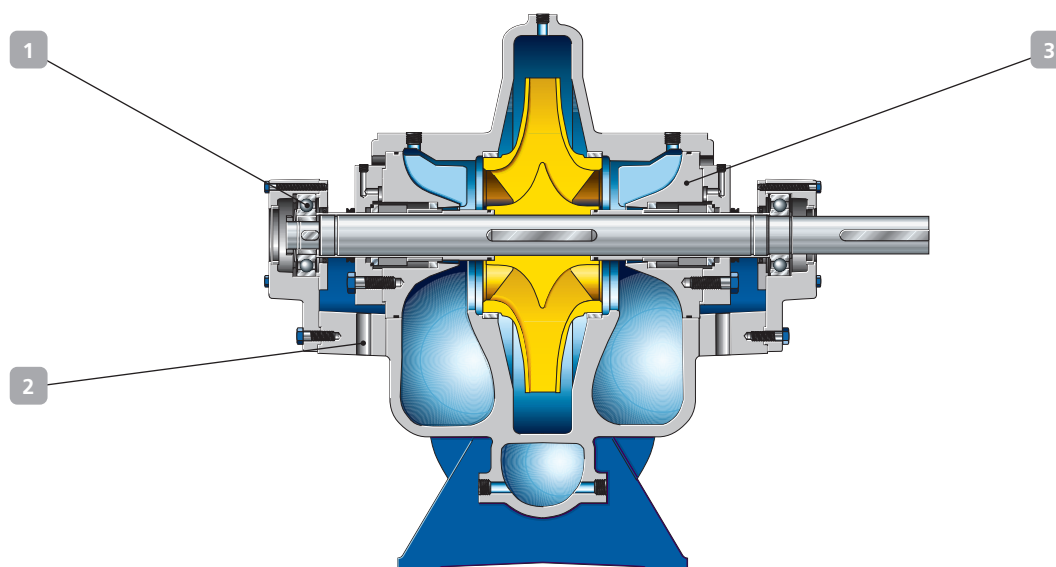


KSB Guard



PumpMeter

Omega – Pompa monostadio con corpo a spirale divisa sul piano assiale



1 Elevata sicurezza operativa

I cuscinetti sovradimensionati, precaricati a molla ed esenti da manutenzione, sono sottoposti a sollecitazioni minime grazie alla girante a doppio ingresso (con compensazione delle forze assiali).

2 Bassi costi di manutenzione

- La combinazione di supporti robusti, albero rigido e cuscinetti precaricati a molla garantisce un funzionamento a vibrazioni ridotte, prolungando la vita utile di cuscinetti, giunto e tenute.
- I materiali resistenti alla corrosione e all'abrasione assicurano la massima durata di bussole di protezione dell'albero, girante, anelli di tenuta e anelli di usura.

3 Costruzione di facile manutenzione

- La parte superiore del corpo autocentrante e il rotore precaricato a molla consentono l'installazione del coperchio e del rotore senza ulteriori interventi di regolazione.
- In caso di interventi di manutenzione, le viti a testa esagonale impiegate per il fissaggio del coperchio sono rimosse completamente dal corpo, permettendo di pulire facilmente e a fondo la semiflangua, agevolando l'accesso all'interno della pompa.

Tenuta ottimale

La robusta semiflangua sulla parte superiore e inferiore del corpo assicura un isolamento affidabile e senza problemi delle due porzioni del corpo.

Materiali*

Corpo a spirale	Ghisa grigia / Ghisa sferoidale / Acciaio pressofuso Duplex
Girante	Bronzo / Acciaio inossidabile / Acciaio Duplex
Albero	Acciaio inossidabile / Acciaio Duplex
Bussole di protezione dell'albero	Acciaio inossidabile
Anelli di usura	Bronzo / Acciaio inossidabile
Anelli di usura (opzione)	Bronzo / Acciaio inossidabile / Acciaio Duplex

* Altri materiali su richiesta

Dati tecnici

Grandezze costruttive	DN 80 – 350	da 3 a 14 in
Portate	fino a 2,880 m ³ /h	fino a 12,680 gpm
Prevalenze	fino a 210 m	fino a 689 ft
Pressione di esercizio	fino a 25 bar	fino a 363 psi
Temperatura ¹⁾	fino a 80 °C	fino a 176 °F

Automatizzabile

¹⁾ Temperature fino a 140 °C (284 °F) su richiesta



KSB Italia S.p.A.
Via Massimo D'Azeglio 32
20863 Concorezzo MB
www.ksb.it - info_italia@ksb.com