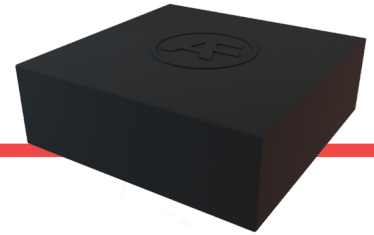


**AF BRICK** CE 

*Mattoncino antifuoco per attraversamenti di impianti meccanici ed elettrici*



**DESCRIZIONE**

**AF BRICK** è un mattoncino in spugna poliuretanicata intumescente certificato secondo la norma EN 1366-3 per la sigillatura fino a EI 240 di attraversamenti di impianti meccanici ed elettrici, a parete e solaio.

Grazie alla sua consistenza facilmente comprimibile, il prodotto permette di realizzare barriere dotate di una perfetta tenuta ai fumi e di adattarsi ad attraversamenti di cavi, tubazioni e misti in varchi di differenti geometrie. La possibilità di sagomare il prodotto direttamente in cantiere rende l'applicazione facile anche senza conoscere a priori le caratteristiche dell'intervento da effettuare. Gli AF BRICKS sono facilmente rimovibili e riposizionabili e consigliati quando si prevedono interventi manutenzione o modifica degli impianti.

**CAMPO DI APPLICAZIONE DIRETTA**

Cavi su passerella  
Cavi in tubazioni corrugate anche in fasci  
Tubazioni combustibili

Tubazioni multistrato anche in fasci  
Tubazioni metalliche coibentate e non  
Attraversamenti misti (serrande tagliafuoco incluse)

**CARATTERISTICHE**

Dimensioni: 150x150x50 mm  
Densità: 240 ± 10% kg/m<sup>3</sup>  
Peso: 220 gr/pz  
Isolamento termico: 0.062 W/mK

**CONFEZIONAMENTO E STOCCAGGIO**

Scatole di cartone  
Illimitato in normali condizioni di conservazione

**MODO DI APPLICAZIONE**

1. Inserire gli AF BRICK all'interno dei varchi da sigillare posizionandoli con il lato 150 mm come spessore parete/solaio, sino a completo intasamento del varco;
2. Sigillare gli eventuali interstizi con sigillante **AF GRAPHIT FOAM**.

**VOCE DI CAPITOLATO**

Fornitura e posa di mattoncini antifuoco AF BRICK, costituiti da materiale spugnoso a base poliuretanicata, per la protezione fino a EI 240 di attraversamenti di impianti meccanici, elettrici e misti a parete e solaio. Sistema certificato con profondità di sigillatura pari a 150 mm.

**CERTIFICAZIONI**

Classe EI 240 (UNI EN 1366-3)	<i>solaio rigido</i>	Classe EI 120 (UNI EN 1366-3)	<i>parete in Xlam</i>
Classe EI 120 (UNI EN 1366-3)	<i>parete in cartongesso</i>		

