



CITY CLASS C NOx *da 24 a 28 kW*

Puro design e tecnologia per il tuo benessere.

Per sostituzione in canne
fumarie collettive ramificate

secondo il regolamento ErP
in vigore dal 26.09.2018



Green Heating Technology
ITALTHERM



Less

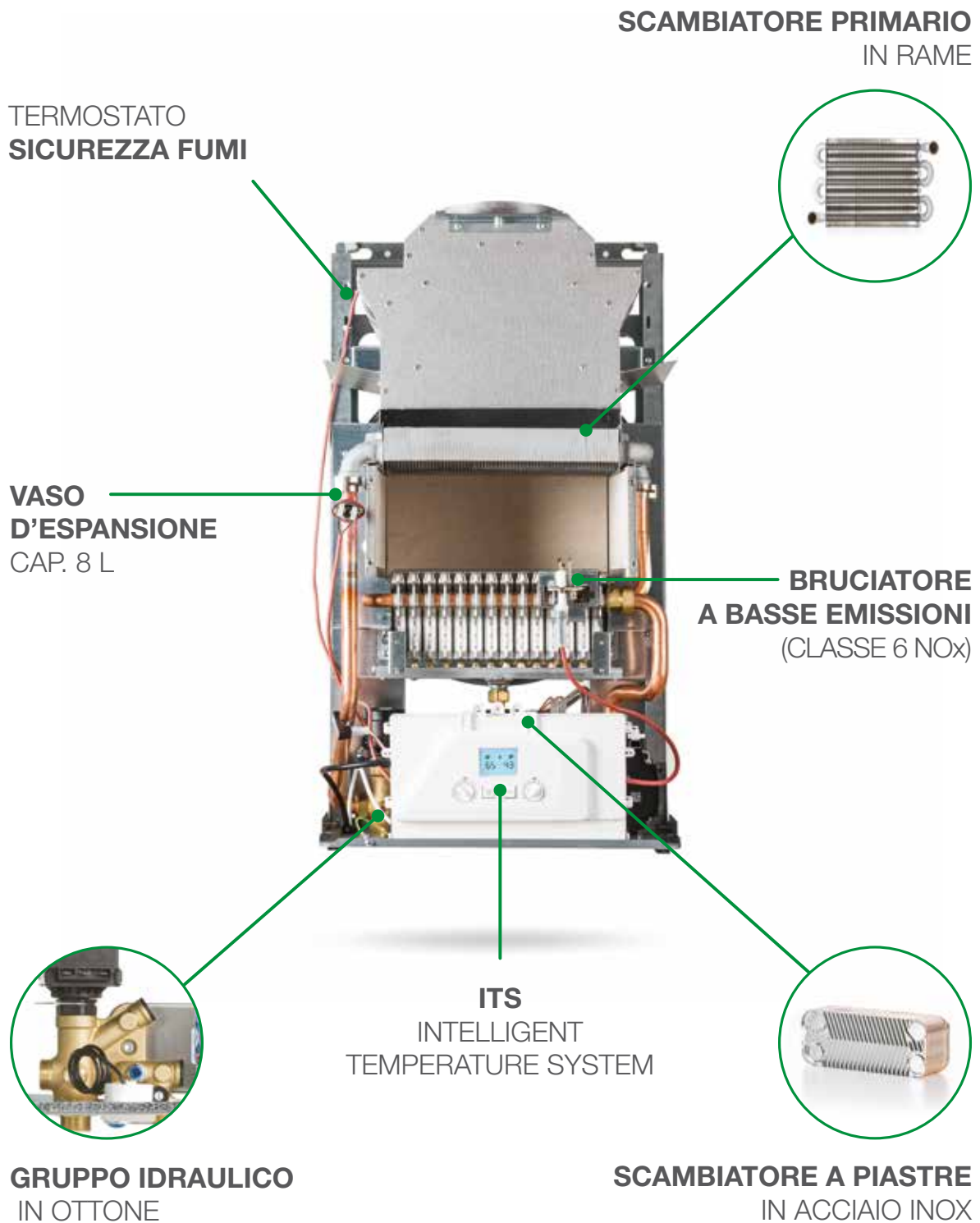


is more

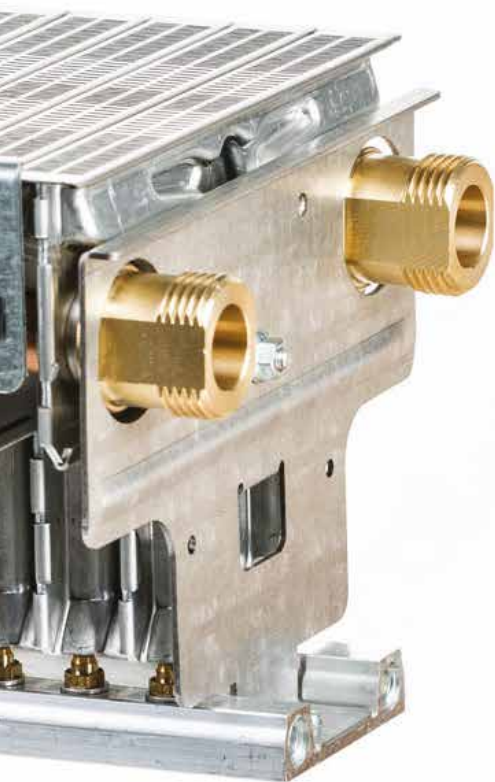
Compatta ed elegante





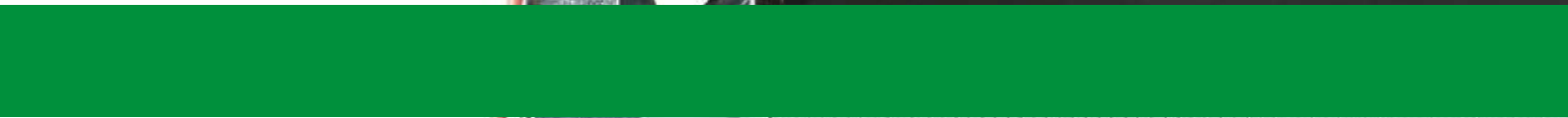


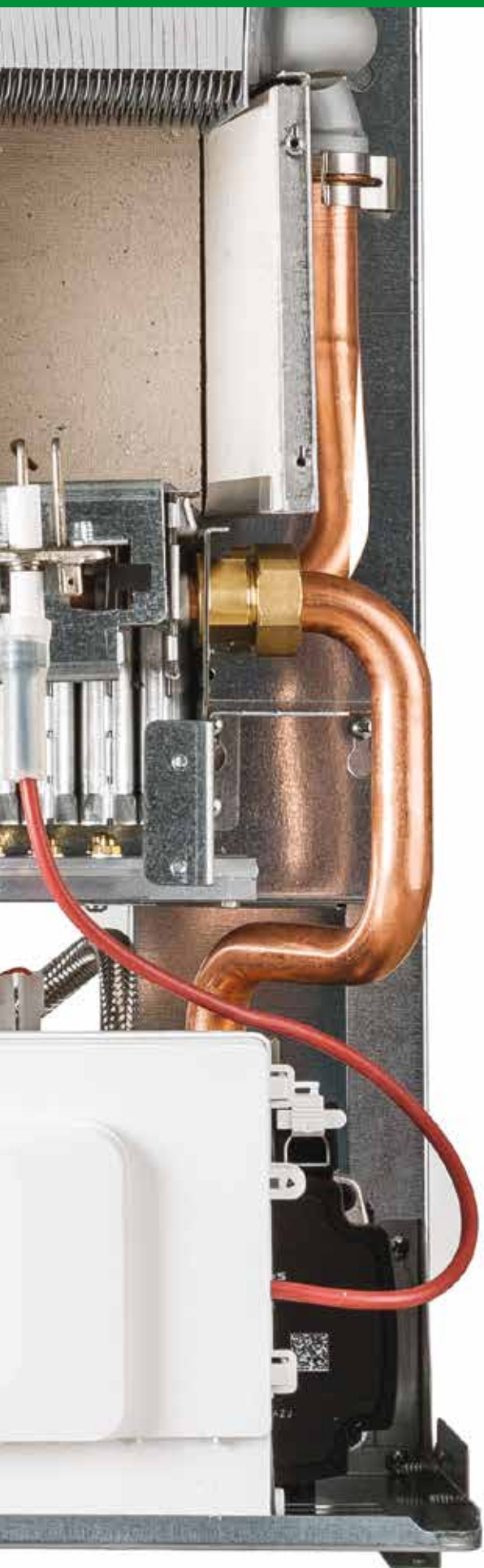




Italtherm ha progettato e sviluppato uno **speciale bruciatore in acciaio-rame** raffreddato ad acqua, che consente una combustione a temperature più basse rispetto ad un bruciatore tradizionale.

Ne consegue una riduzione del livello di emissioni di ossido di azoto NOx e di monossido di carbonio, che fa rientrare così City Class C NOx nella massima classe di riferimento **(Classe 6 NOx)**.





Italtherm ha progettato e sviluppato l'**I.T.S. – Intelligent Temperature System** – sistema che permetta alla City Class C NOx di stabilizzare la temperatura dell'acqua sia in sanitario che in riscaldamento.

Il sistema **I.T.S. – Intelligent Temperature System** – rileva continuamente le temperatura dell'acqua in ingresso ed in uscita dalla caldaia tramite apposite sonde e manda i dati raccolti alla centralina, che va ad agire di conseguenza sulla potenza istantanea del bruciatore, ottenendo così:

- stabilità della temperatura, impostata dell'acqua sanitaria,
- stabilità della temperatura impostata del riscaldamento,
- riduzione dei consumi di gas
- minori emissioni.





Italtherm continua ad utilizzare l'ottone sui propri gruppi idraulici per garantire il massimo in termini di affidabilità e robustezza dei suoi prodotti.

Il nuovo **gruppo idraulico in ottone** è completo di:

- pompa ad alta efficienza
- valvola 3 vie
- bypass
- rubinetto di caricamento
- valvola di ritegno
- regolatore di portata
- sonda NTC sanitario







1. CONTROLLO REMOTO INTELLIGENTE



2. APP UTENTE

compatta come nessun'altra



MODELLO		City Class 24 C NOx	City Class 28 C NOx
Gas di riferimento		G20	G20
Portata Termica max. Qn	<i>kW</i>	26,5	29,5
Portata Termica max. in riscaldamento	<i>kW</i>	26,5	29,5
Portata Termica min. Qr	<i>kW</i>	10	11
Potenza Termica max. 60°/80°C *	<i>kW</i>	23,9	26,6
Potenza Termica min. 60°/80°C *	<i>kW</i>	8,8	9,6
Classe NOx		6	6
RENDIMENTO MISURATO			
Rendimento nominale (NCV) a 60°/80°C *	%	90,1	90,2
Rendimento al 30% Qn (NCV) a 50°C *	%	90,2	91,4
*temperatura ritorno / temperatura mandata; NCV = Potere Calorifico Inferiore (=HI)			
DATI RISCALDAMENTO			
Campo di selezione temperatura (min÷max) zona principale, con campo a temperatura normale / bassa	°C	35÷80	
Campo di selezione temperatura (min÷max) • zona secondaria	°C	20÷50	
Vaso espansione	<i>l</i>	8	
Pressione di precarica del vaso espansione	<i>bar</i>	1	
Pressione off / on del pressostato • minima pressione impianto	<i>bar</i>	0,4 / 0,9 (±0,4)	
Pressione max esercizio	<i>bar</i>	3	
Temperatura max	°C	85	
Temperatura funzione antigelo on / off	°C	5/30	
DATI SANITARIO			
Prelievo continuo ΔT 25°C	<i>l/min</i>	13,7	15,2
Prelievo continuo ΔT 30°C	<i>l/min</i>	11,4	12,7
Portata acqua min. (per attivazione della richiesta sanitario)	<i>l/min</i>	2,8	
Pressione min sanitario (per attivazione della richiesta sanitario)	<i>bar</i>	0,2	
Pressione max sanitario	<i>bar</i>	6	
Campo di selezione temperatura (min÷max)	°C	35÷55	
CARATTERISTICHE ELETTRICHE			
Tensione/Frequenza (tensione nominale)	<i>V / Hz</i>	230V / 50	
Potenza	<i>W</i>	54,5	67
Grado di protezione		IPX4D	
CARATTERISTICHE DIMENSIONALI			
Larghezza - Altezza - Profondità	<i>mm</i>	400x700x324	
Peso	<i>kg</i>	28	28,6
PRESSIONI ALIMENTAZIONE GAS			
Pressione nominale	<i>mbar</i>	20	
Pressione in ingresso (min÷max)	<i>mbar</i>	17÷25	
SCHEDA DI PRODOTTO (ErP)			
Riscaldamento dell'acqua: profilo di carico dichiarato		XL	
Riscaldamento ambiente: classe di efficienza energetica stagionale		C	
Riscaldamento dell'acqua: classe di efficienza energetica		B	
Riscaldamento ambiente: efficienza energetica stagionale (GCV)	(η_s) %	78	79



www.italtherm.it