



DIGICORP

Software e Servizi per l'Edilizia dal 1984

MOSAICO 360



Il software incloud per l'edilizia per la
PUBBLICA AMMINISTRAZIONE

PUBBLICA AMMINISTRAZIONE

MOSAICO 360 è uno strumento certificato AgID, ideale per la **DIGITALIZZAZIONE** della Pubblica Amministrazione che necessita di strumenti operativi certificati per i servizi cloud.



AGID

Agenzia per l'Italia Digitale



Dal 1/04/2019, le Amministrazioni Pubbliche per accedere ai fondi del **PNRR**, sono tenute ad acquisire esclusivamente servizi IaaS, PaaS e SaaS qualificati da AgID e pubblicati nel Cloud Marketplace.

Cos'è MOSAICO 360?

MOSAICO 360 è il SaaS (Software-as-a-service) in cloud per l'edilizia per la programmazione, progettazione e gestione delle opere pubbliche, certificato AgID e CSA Star.

Un software adattabile a qualsiasi dispositivo, accessibile da remoto, disponibile su qualsiasi sistema operativo.

Unico requisito? Una connessione a Internet!

Perché scegliere il cloud?

- ▶ Flessibilità e portabilità dei dati;
- ▶ Nessuna installazione;
- ▶ Aggiornamenti automatici;
- ▶ Protezione e backup dei dati.

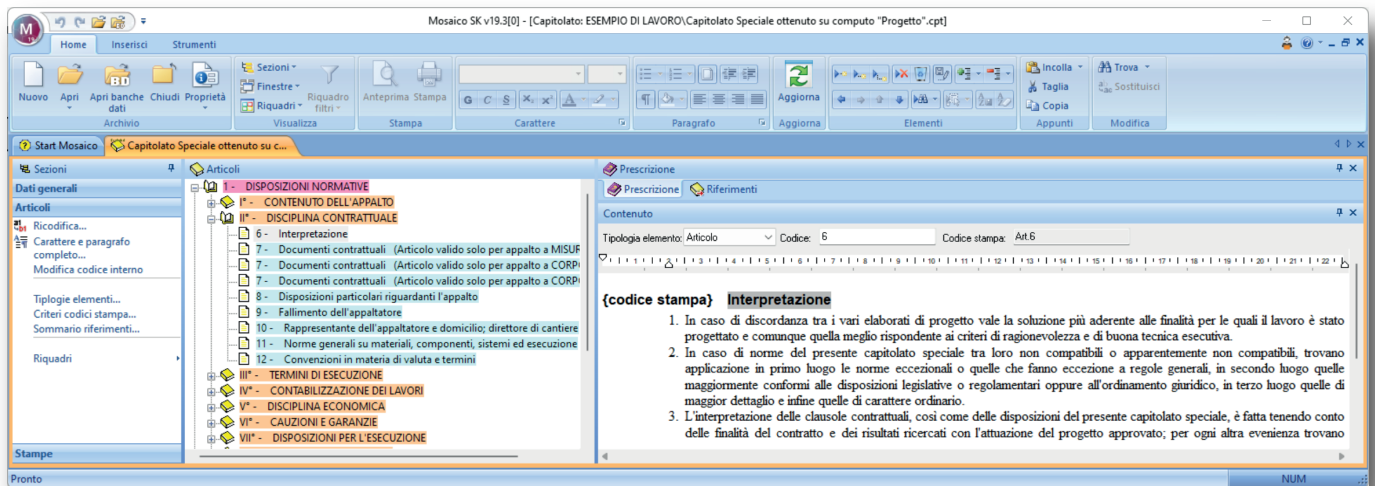
Con MOSAICO 360 redigi:

- ▶ Computo metrico, Contabilità, SAL;
- ▶ CAM (Criteri Ambientali Minimi) per interventi edilizi;
- ▶ Cronoprogramma dei lavori - Gantt;
- ▶ Programmazione lavori;
- ▶ Capitolati speciali d'appalto;
- ▶ Sicurezza Cantieri;
- ▶ Piani di Manutenzione;
- ▶ Gestione commesse.

Computo Metrico

Redige computi metrici e contabilità lavori, crea archivi attraverso modelli studiati per gestire lavori di opere sia pubbliche sia private.

- ▶ Elenchi e analisi dei prezzi unitari;
- ▶ Computi metrici e stime preventive dei lavori;
- ▶ Cronoprogramma dei lavori;
- ▶ Contabilità lavori (a misura, a corpo e in economia);
- ▶ Perizie e quadri comparativi;
- ▶ Modulistica per progettazione, esecuzione e collaudo lavori.



CAM - DNSH

Per beneficiare dei fondi del PNRR (Piano Nazionale di Ripresa e Resilienza) è necessario che il progetto rispetti i Criteri Ambientali Minimi (CAM) e i criteri DNSH (Do Not Significant Harm).

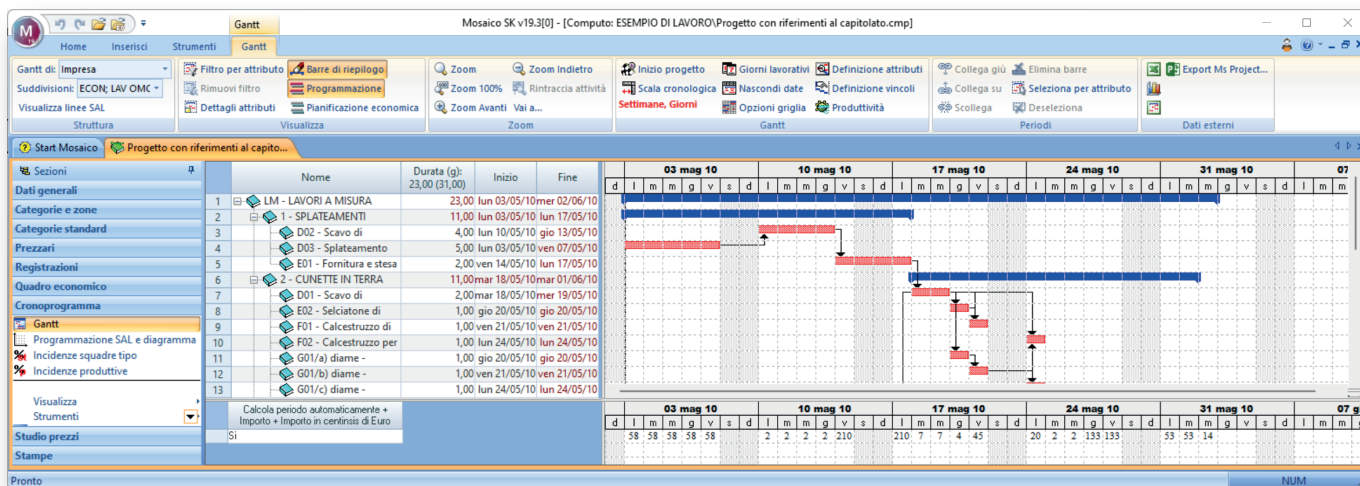
⚠ D.M. MiTE (MASE - Ministero Ambiente e Sicurezza Energetica) n. 256 23/06/2022.

The screenshot shows the Mosaico software interface with a price list titled "Progetto CAM INTERVENTI EDILIZI". The table lists various construction materials and their environmental characteristics, including weight, percentage of recycled content, and recyclability.

Codice	Descrizione	Unità di misura	Peso	% Riciccolato contenuto	Peso Riciccolato contenuto	Riciclabile	Criteri capitoli CAM	Materiale Strutturale	% Riciclabile	Peso Riciclabile	% Riutilizzabile	Peso Riutilizzabili	Cap. Standard	Visual.	Euro applicazione
01	Calcestruzzo strutturale	m³	2.400,00	15,00%	360,00	Riciclabile	92.5.2 - Calcestruzzi confezionati	☑						Dettagli	€ 120,00
02	Calcestruzzo non strutturale	m³	2.400,00	15,00%	360,00	Riciclabile	92.5.2 - Calcestruzzi confezionati	☐						Dettagli	€ 100,00
03	Acciaio in barre B450C	Kg	1,00	75,00%	0,75	Riciclabile	92.5.4.a.a - acciaio da forno elettrolitico	☑						Dettagli	€ 2,00
04	Mattoni Torati 25x25x30	m²	258,00	10,00%	25,80	Riciclabile	92.5.5.b - usati per muratura e coperture	☐						Dettagli	€ 200,00
05	Malta di cemento	Kg	1,00	54,00%	0,54	Riciclabile	92.5.2 - Calcestruzzi confezionati	☐						Dettagli	€ 1,00
06	Cartongesso	m²	10,00	5,00%	0,50	Riciclabile	92.5.8.b - con prodotti a base calcarea	☐						Dettagli	€ 2,00
07	Isolanti di origine sintetica	m²	3,00	15,00%	0,45	Riciclabile	92.5.7.f - polistirene espanso sinterizzato	☐						Dettagli	€ 2,00
08	Intonaco	m²	30,00	15,00%	4,50	Riciclabile	92.5.2 - Calcestruzzi confezionati	☐						Dettagli	€ 15,00
09	Massetto autoirvellante	m²	40,00	54,00%	21,60	Riciclabile	92.5.2 - Calcestruzzi confezionati	☐						Dettagli	€ 15,00
10	Copertura in laterizio	m²	70,00	15,00%	10,50	Riciclabile	92.5.5.c - usati per coperture, pavimenti e murature	☐						Dettagli	€ 300,00
11	Travi in legno 10x20 GL24H	m³	430,00	0,00%	0,00	Riciclabile	<non appartenenti>	☑						Dettagli	€ 250,00
12	Perinato sp. 3 cm	m³	430,00	0,00%	0,00	Riciclabile	<non appartenenti>	☑						Dettagli	€ 350,00
13	Rivestimenti ceramici	m²	20,00	15,00%	3,00	Nessuno	<non appartenenti>	☐						Dettagli	€ 40,00
14	Collante	Kg	1,00	10,00%	0,10	Nessuno	<non appartenenti>	☐						Dettagli	€ 1,00

Cronoprogramma - Gantt

Rappresenta su un diagramma di Gantt le lavorazioni strutturate in base alle aggregazioni di voci del computo. Permette di calcolare automaticamente le durate in base alle “squadre tipo” e di pianificare gli “stati di avanzamento dei lavori”. Dal Gantt si ottiene la pianificazione dei lavori a SAL.



Programmazione lavori

“Il capitolato speciale d'appalto prescrive l'obbligo per l'esecutore di presentare, ..., prima dell'inizio dei lavori, un Programma Esecutivo Dettagliato, indipendente dal cronoprogramma, nel quale sono riportate, per ogni lavorazione, le previsioni circa il periodo di esecuzione, l'ammontare presunto, parziale e progressivo, del SAL, alle scadenze stabilite per la liquidazione dei certificati di pagamento.”

⚠ D.Lgs.36/2023 Art. 32 c.9

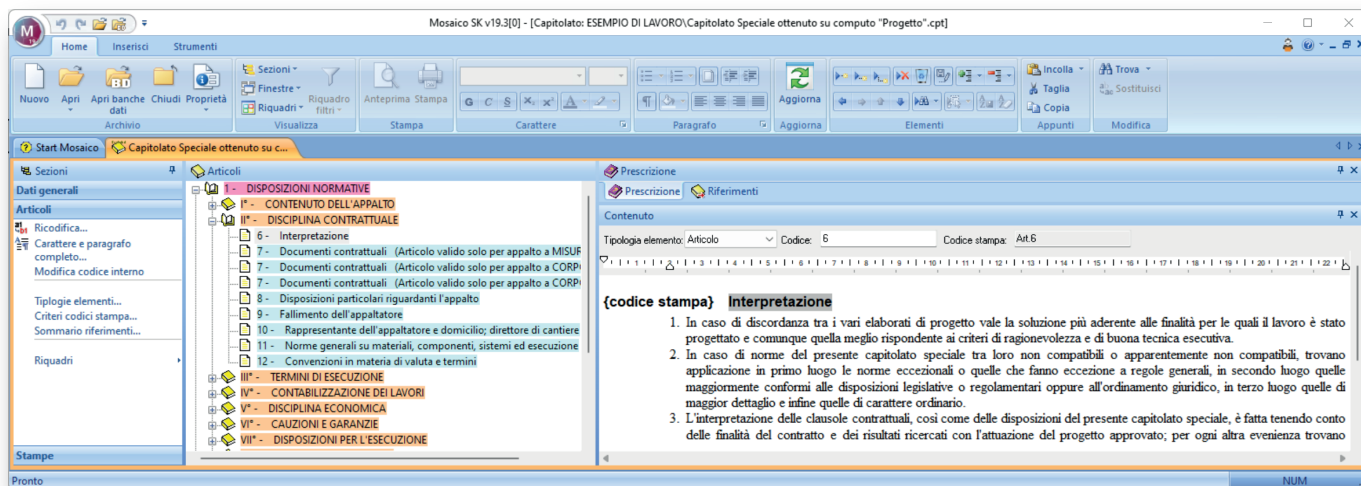
DESCRIZIONE	ricavi	PROGRAMMA DEI LAVORI		
		da 03/05/2010 a 15/05/2010	da 16/05/2010 a 27/05/2010	da 28/05/2010 a 02/06/2010
LM - LAVORI A MISURA	€ 119.494,22	€ 51.052,90	€ 43.200,65	€ 25.240,67
1 - SPLATEAMENTI RIPORTI E MASSICCIAE	€ 72.061,50	€ 51.052,90	€ 21.008,60	
D02 - Scavo di sbancamento	€ 885,50	€ 885,50		
D03 - Splatemento	€ 29.158,80	€ 29.158,80		
E01 - Fornitura e stesa di mista di ghiaia e sabbia di cava	€ 42.017,20	€ 21.008,60	€ 21.008,60	
2 - CUNETTE IN TERRA TOMBINI TOMBOTTI E TOMBINATURA	€ 9.028,70		€ 8.944,20	€ 84,50
D01 - Scavo di fondazione	€ 1.363,25		€ 1.363,25	
E02 - Selciazione di sottofondo	€ 316,71		€ 316,71	
F01 - Calcestruzzo di fondazione ed				

Capitolati Speciali d'Appalto

Redige i capitolati speciali d'appalto e gli schemi di contratto sempre al passo con le recenti normative e al codice dei contratti pubblici.

⚠ Codice dei Contratti Pubblici D.Lgs.36/2023 Art. 32

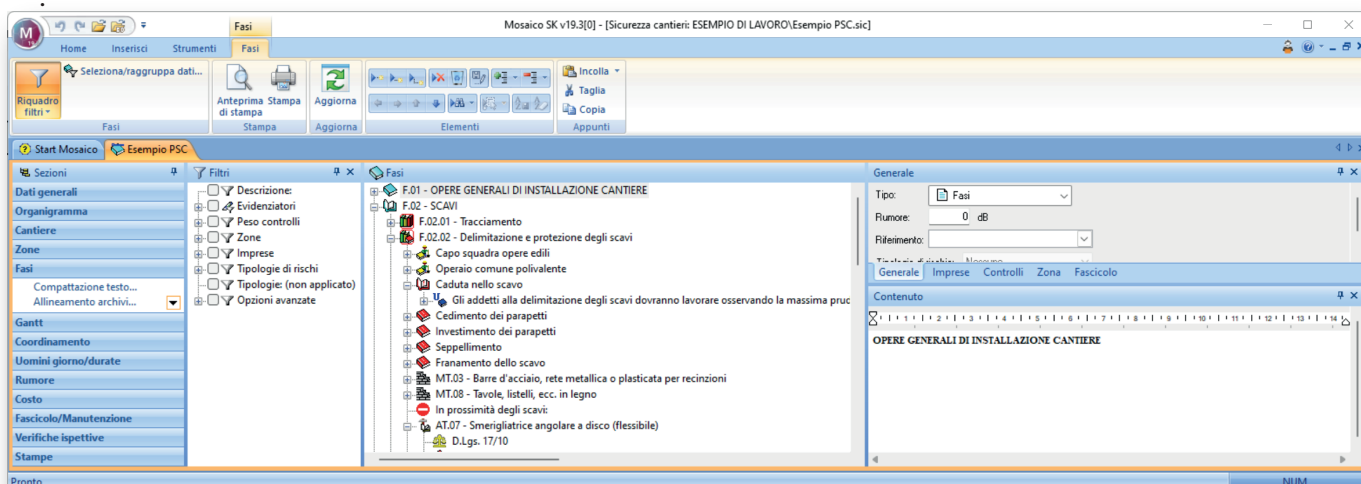
- ▶ Documenti conformi alle normative in vigore attraverso funzioni guidate;
- ▶ Articoli strutturati in maniera codificata (Parti, Capi, Articoli) per ottenere classificazioni e codifiche automatiche;
- ▶ Capitolato nel Computo (associa le voci di capitolato alle categorie del computo o agli articoli dell'elenco prezzi).



Sicurezza Cantieri

Redige piani di sicurezza in maniera sintetica, efficace e sicura, collegandoli al Computo Metrico, al Capitolato e al piano di Manutenzione.

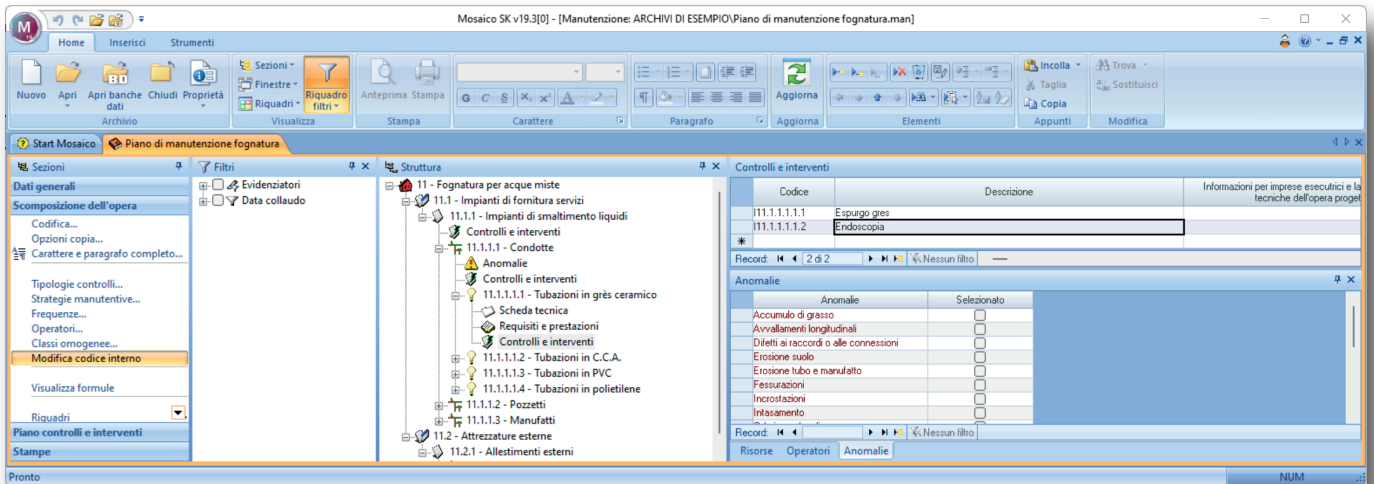
- ▶ Piani di sicurezza e coordinamento (PSC);
- ▶ Piani di sicurezza sostitutivi (PSS);
- ▶ Piani operativi di sicurezza (POS);
- ▶ Fascicoli dell'opera;
- ▶ Piani di montaggio, uso e smontaggio del ponteggio;
- ▶ Documenti unici di valutazione dei rischi interferenti.



Piani di Manutenzione

Redige piani di manutenzione delle opere edili e di ingegneria civile.

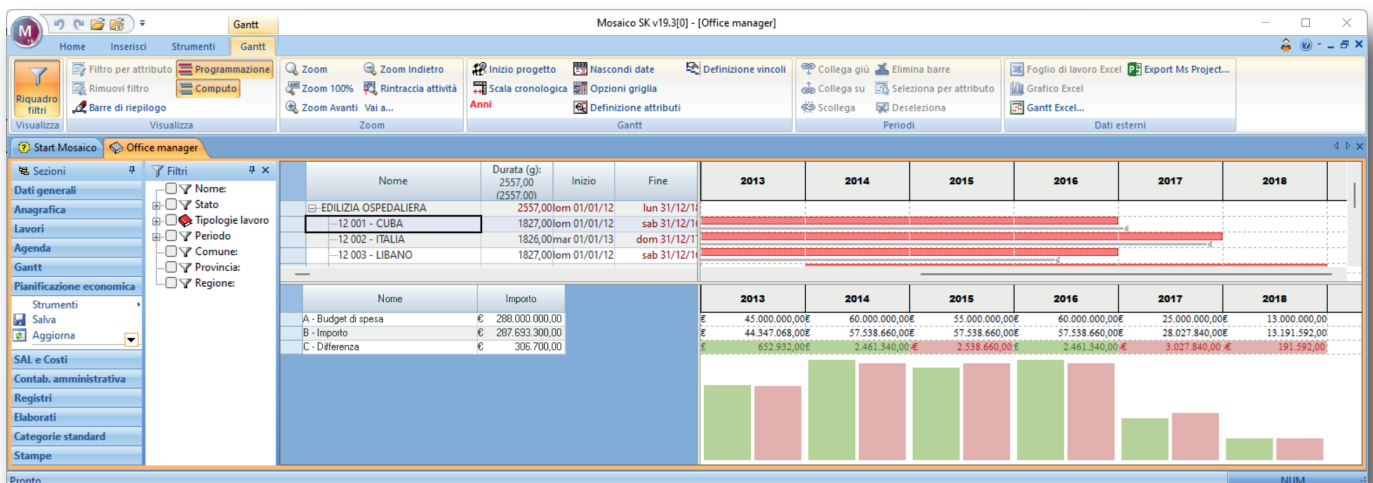
- ▶ Manuale d'uso, manuale di manutenzione, programma di manutenzione;
- ▶ Programmi per controlli e interventi;
- ▶ Computi dei costi di manutenzione.



Gestione commesse

Gestisce le commesse, monitora il flusso delle attività ed elabora una pianificazione economica in maniera completa ed efficace.

- ▶ Attività dello studio e del cantiere;
- ▶ SAL programmati ed effettivi;
- ▶ Verifiche di sopralluogo;
- ▶ Sospensioni e riprese dei lavori;
- ▶ Interventi di manutenzione programmati;
- ▶ Pianificazione economica.



Digi Corp s.r.l.

Dal 1984 progettiamo, sviluppiamo e distribuiamo software e servizi per l' Edilizia. Supportiamo i professionisti del settore AEC nelle fasi di Progettazione, Esecuzione e Manutenzione delle opere, forniamo servizi di consulenza, formazione e assistenza.

Contatti



0434 - 28567



info@digicorp.it



Viale della Libertà 23
33170 Pordenone (PN)



www.digicorp.it

